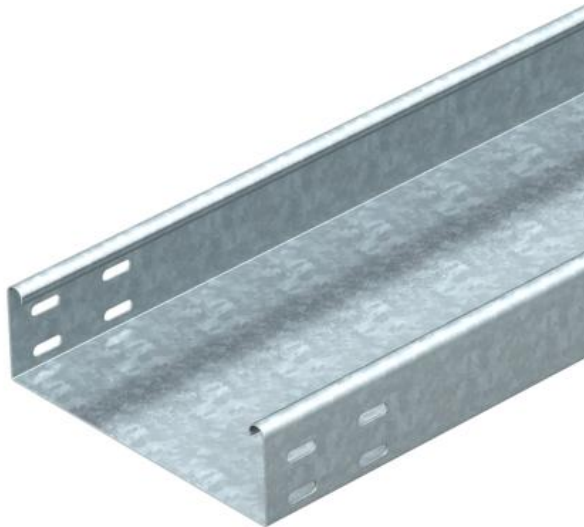


Ficha Técnica

Bandeja portacables MKSU 60 FS

Referencia: 6063187



MKSU 60 = sistemas de bandejas portacables ciegas para cargas medias de ala 60 mm. Las uniones rectas deben pedirse por separado. La bandeja portacables está equipada por ambos lados con un agujero de unión. Aislamiento magnético sin tapa 20 dB, con tapa 50 dB.



St Acero

FS galvanizado en banda

Datos maestros

Referencia	6063187
Tipo	MKSU 620 FS
Denominación 1	Bandeja portacables MKSU
Denominación 2	sin perfo., con aguj. de unión
Fabricante	OBO
Dimensión	60x200x3000
Material	Acero
Superficie	Galvanizado en banda
Norma superficies	DIN EN 10346
Unidad VK más pequeña	3
Cantidad	Metro
Peso	266,7 kg
Unidad de peso	kg/100 m

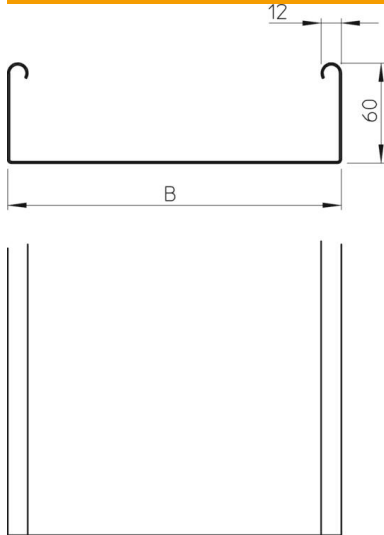
Ficha Técnica

Bandeja portacables MKSU 60 FS

Referencia: 6063187



Dimensiones



Tamaño	60 x 200
Longitud	3.000 mm
Longitud	10 ft
Ancho	200 mm
Ancho	8 in
Altura	60 mm
Altura	2 in
Espesor de chapa	0,04 in
Espesor de chapa	1 mm
Medida B	200 mm

Datos técnicos

Modelo de unión	sin unión
Tipo de fijación sistema de montaje	Suelo Techo Pared
Transitable	no
Orificios de la base	0
Mantenimiento de función	no
Con tapa	no
Perforación de montaje en el suelo	no
Calibre maestro de agujeros OTAN	no
Sección efectiva	118 cm ²
Sección efectiva	11800 mm ²
Acero inoxidable, barnizado	no
Perforación lateral	no
Tipo vano ancho	no
Tipo de test de carga según IEC 61537	Tipo II
Tipo del conector del sistema portacables	Atornillado

Ficha Técnica

Bandeja portacables MKSU 60 FS

Referencia: 6063187



Cargas

Distancias aplicables entre soportes mín.	1,5 m
Distancias aplicables entre soportes máx.	2,5 m
Distancia de sujeción 1,5 m	1,5 kN/m
Distancia de sujeción 1,75 m	1,25 kN/m
Distancia de sujeción 2,0 m	1 kN/m
Distancia de sujeción 2,5 m	0,5 kN/m



Diagrama de carga bandeja de chapa ciega MKSU 60 FS FT

- 1 Carga de bandejas/ bandeja de escalera admisible en kN/m sin carga humana
 - 2 Distancia entre los apoyos en m
 - 3 Flexión de la barra en mm a kN/m permitidos.
 - 4 Esquema de carga para procesos de comprobación
- La curva de carga con bandejas portacables en mm
 - Curva de flexión de la barra según la distancia entre apoyos