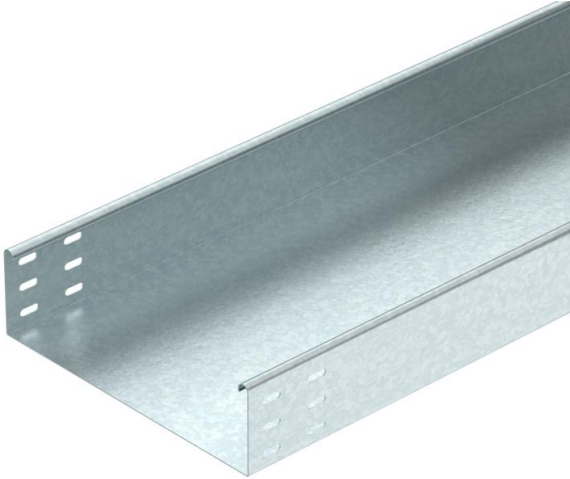


Ficha Técnica

Bandeja portacables MKSU 85 FT

Referencia: 6064559



MKSU 85 = sistema de bandejas portacables para cargas medias con altura de ala de 85 mm.

MKSU 85 = sistema de bandejas portacables para cargas medias con altura de ala de 85 mm.

Aislamiento magnético sin tapa 20 dB, con tapa 50 dB.



St Acero

FT Galvanizado por inmersión en caliente

Datos maestros

| | |
|-----------------------|---------------------------------------|
| Referencia | 6064559 |
| Tipo | MKSU 820 FT |
| Denominación 1 | Bandeja portacables MKSU |
| Denominación 2 | sin perfor., con aguj. de unión |
| Fabricante | OBO |
| Dimensión | 85x200x3000 |
| Material | Acero |
| Superficie | Galvanizado por inmersión en caliente |
| Norma superficies | DIN EN ISO 1461 |
| Unidad VK más pequeña | 3 |
| Cantidad | Metro |
| Peso | 333,5 kg |
| Unidad de peso | kg/100 m |

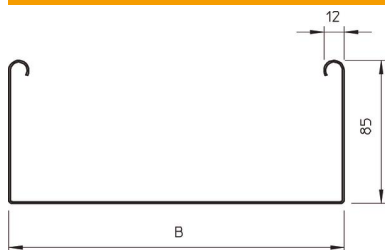
Ficha Técnica

Bandeja portacables MKSU 85 FT

Referencia: 6064559



Dimensiones



| | |
|------------------|----------|
| Longitud | 3.000 mm |
| Ancho | 200 mm |
| Altura | 85 mm |
| Espesor de chapa | 1 mm |
| Medida B | 200 mm |



Datos técnicos

| | |
|---|-----------------------|
| Modelo de unión | sin unión |
| Tipo de fijación sistema de montaje | Suelo Techo Pared |
| Transitable | no |
| Mantenimiento de función | no |
| Con tapa | no |
| Perforación de montaje en el suelo | no |
| Calibre maestro de agujeros OTAN | no |
| Sección efectiva | 186 cm ² |
| Sección efectiva | 18600 mm ² |
| Acero inoxidable, barnizado | no |
| Perforación lateral | no |
| Tipo vano ancho | no |
| Tipo de test de carga según IEC 61537 | Tipo II |
| Tipo del conector del sistema portacables | Atornillado |

Ficha Técnica

Bandeja portacables MKSU 85 FT

Referencia: 6064559



Cargas

| | |
|---|-----------|
| Distancias aplicables entre soportes mín. | 1,5 m |
| Distancias aplicables entre soportes máx. | 2,5 m |
| Distancia de sujeción 1,5 m | 1,75 kN/m |
| Distancia de sujeción 1,75 m | 1,4 kN/m |
| Distancia de sujeción 2,0 m | 1,1 kN/m |
| Distancia de sujeción 2,5 m | 0,5 kN/m |

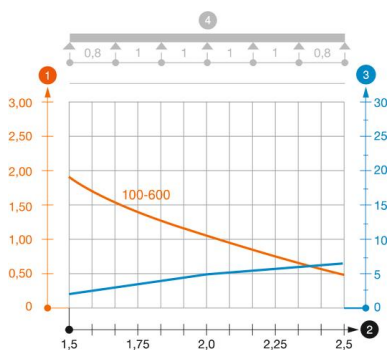


Diagrama de carga bandeja de chapa ciega MKSU 85

- 1 Carga de de bandejas/ bandeja de escalera admisible en kN/m sin carga humana
 - 2 Distancia entre los apoyos en m
 - 3 Flexión de la barra en mm a kN/m permitidos.
 - 4 Esquema de carga para procesos de comprobación
- La curva de carga con bandejas portacables en mm
 - Curva de flexión de la barra según la distancia entre apoyos