

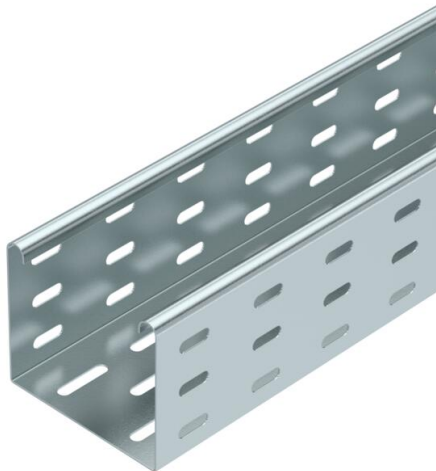
Ficha Técnica

Bandeja portacables MKS 85 FS

Referencia: 6057101



MKS 85 = sistema de bandejas portacables para cargas medias de ala 85 mm.
Incluido unión RLVL 85.
Aislamiento magnético sin tapa 20 dB, con tapa 50 dB.



St Acero

FS galvanizado en banda

Datos maestros

Referencia	6057101
Tipo	MKS 810 FS
Denominación 1	Bandeja portacables MKS
Denominación 2	perforado, con set de uniones
Fabricante	OBO
Dimensión	85x100x3000
Material	Acero
Superficie	Galvanizado en banda
Norma superficies	DIN EN 10346
Unidad VK más pequeña	3
Cantidad	Metro
Peso	207,67 kg
Unidad de peso	kg/100 m

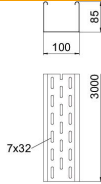
Ficha Técnica

Bandeja portacables MKS 85 FS

Referencia: 6057101



Dimensiones



Tamaño	85 x 100
Longitud	3.000 mm
Longitud	10 ft
Ancho	100 mm
Ancho	4 in
Altura	85 mm
Altura	3 in
Espesor de chapa	0,04 in
Espesor de chapa	1 mm
Medida B	100 mm

Datos técnicos

Modelo de unión	conector suministrado
Tipo de fijación sistema de montaje	Suelo Techo Pared
Transitable	no
Mantenimiento de función	no
Con tapa	no
Perforación de montaje en el suelo	sí
Calibre maestro de agujeros OTAN	no
Sección efectiva	83 cm ²
Sección efectiva	8300 mm ²
Acero inoxidable, barnizado	no
Perforación lateral	sí
Tipo vano ancho	no
Tipo de test de carga según IEC 61537	Tipo II
Tipo del conector del sistema portacables	Atornillado

Ficha Técnica

Bandeja portacables MKS 85 FS

Referencia: 6057101



Cargas

Distancias aplicables entre soportes mín.	1,5 m
Distancias aplicables entre soportes máx.	2,5 m
Distancia de sujeción 1,5 m	1,75 kN/m
Distancia de sujeción 1,75 m	1,4 kN/m
Distancia de sujeción 2,0 m	1,1 kN/m
Distancia de sujeción 2,5 m	0,5 kN/m



Diagrama de carga bandeja de chapa MKS 85

- 1 Carga de de bandejas/ bandeja de escalera admisible en kN/m sin carga humana
- 2 Distancia entre los apoyos en m
- 3 Flexión de la barra en mm a kN/m permitidos.
- 4 Esquema de carga para procesos de comprobación
- La curva de carga con bandejas portacables en mm
- Curva de flexión de la barra según la distancia entre apoyos
- * Comprobado a partir de anchura de 300 mm con unión recta SSLB