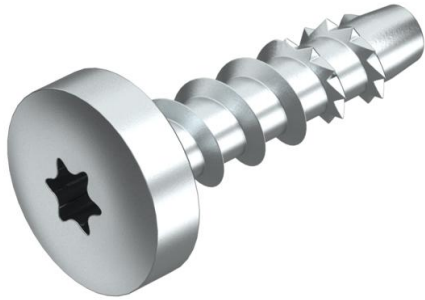


Ficha Técnica

Anclaje redondo MMS-plus P 6x35, con cabeza redonda

Referencia: 3498103



Tomillo de anclaje con cabeza redonda contra el fuego para el montaje directo sin tacos. Propulsión T30, orificio 5 mm. Taco probado según ETAG 001 - parte 3. Clase de resistencia contra el fuego hasta R120 para hormigón y mampostería.

Producto de construcción con marcado CE probado de acuerdo con EAD con Evaluación Técnica Europea (ETA) y prueba de aplicabilidad. Capacidades de carga probadas bajo exposición al fuego hasta la clase de resistencia R120. Base

Los anclajes de tornillos son apropiados para atornillar en paredes de mampostería de los siguientes tipos de piedra:

- Ladrillo silicio calcáreo - ladrillo macizo (KSV)
- Ladrillo silicio calcáreo - ladrillo perforado (KSL)
- Ladrillo macizo (Vz)



St Acero

G electrozincado

Datos maestros

Referencia	3498103
Tipo	MMS+ P 6x35
Denominación 1	Tomillo protección c/fuego
Denominación 2	con cabez.plana
Fabricante	OBO
Dimensión	6x35mm
Material	Acero
Superficie	electrozincado
Norma superficies	EN ISO 19598 / EN ISO 4042
Unidad VK más pequeña	100
Cantidad	Pieza
Peso	0,71 kg
Unidad de peso	kg/100 u

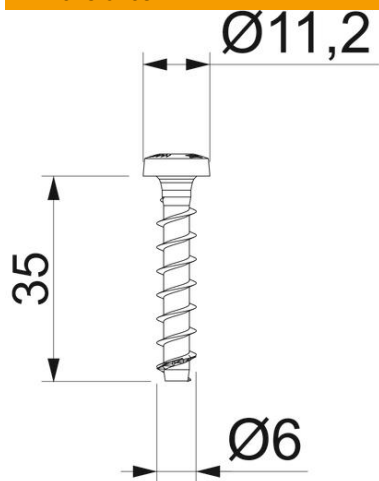
Ficha Técnica

Anclaje redondo MMS-plus P 6x35, con cabeza redonda

Referencia: 3498103



Dimensiones



Tamaño	6 x 35
Longitud	35 mm
Medida L	35 mm



T30

Datos técnicos

Modelo de tacos / clavos / tornillos	Taco espiral
Diámetro del orificio mín.	5 mm
Diámetro de la cabeza	11,2 mm
Forma de la cabeza	Otros
Sistema roscado	Torx