

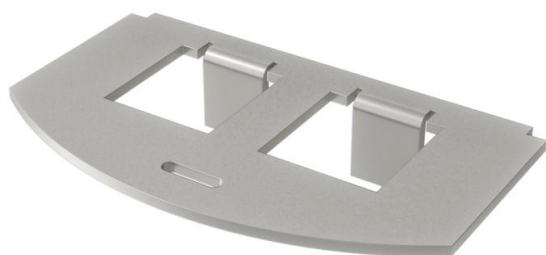
Ficha Técnica

Placa de montaje para conectores de datos tipo F

Referencia: 7408808



Placa de montaje para la recepción de dos módulos de conexión de datos, tipo Avaya/Systemimax: M-Serie.
Dimensiones de la abertura de montaje en mm: 17,40 x 16,60.



A2 Acero inoxidable 1.4301

Datos maestros

Referencia	7408808
Tipo	MP R2 2F
Denominación 1	Placa de montaje para GES R2
Denominación 2	para 2x Tipo F
Fabricante	OBO
Material	Acero inoxidable 1.4301
Unidad VK más pequeña	1
Cantidad	Pieza
Peso	2,19 kg
Unidad de peso	kg/100 u

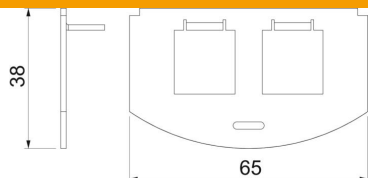
Ficha Técnica

Placa de montaje para conectores de datos tipo F

Referencia: 7408808



Dimensiones



Longitud	65 mm
Ancho	36 mm

Datos técnicos

Aplicación	Caja portamecanismos
Número de aberturas CEE/Perilex	0
Número de aberturas triples	0
Número de dispositivos instalables	2
Número de aberturas simples	2
Número de aberturas ovaladas	0
Número de aberturas cuadradas	0
Número de aberturas redondas	0
Número de aberturas dobles	0
Tipo de fijación	Encajable
Campo identificativo	no
Tapa ciega	no
Apropiado para campo identificativo	no
Tipo de aparato	Otros
Tecnología de instalación	Otros