

Ficha Técnica

Perfil de montaje MS4022, negro, ranura de 18 mm, FT

Referencia: 6007295



Perfil MS4022 para utilizar como peldaño en bandejas de escalera reforzadas.
Carga máxima de Peldaño 175 kg.
La abrazadera sobre perfil adecuada es del tipo 2056U.



St Acero

FT Galvanizado por inmersión en caliente

Datos maestros

Referencia	6007295
Tipo	MS4022P0992FT
Denominación 1	Perfil
Denominación 2	como peldaño
Fabricante	OBO
Dimensión	992x40x22,5
Material	Acero
Superficie	Galvanizado por inmersión en caliente
Norma superficies	DIN EN ISO 1461
Unidad VK más pequeña	1
Cantidad	Pieza
Peso	162 kg
Unidad de peso	kg/100 u

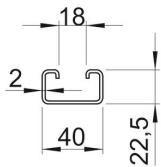
Ficha Técnica

Perfil de montaje MS4022, negro, ranura de 18 mm, FT

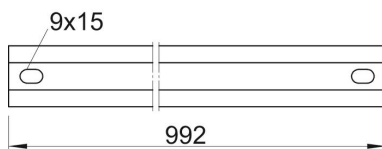
Referencia: 6007295



Dimensiones



Dimensiones An x Al	40x22,5 mm
Longitud	992 mm
Ancho	40 mm
Altura	22,5 mm



Datos técnicos

Tipo de perforación	Dorso perforado
Versión	Perfil simple
Grosor del material	2 mm
Forma de perfil	C = perfil
Ancho de ranura	18 mm