

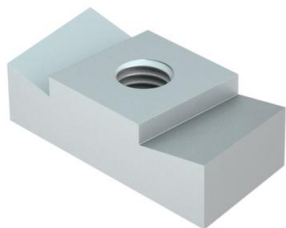
# Ficha Técnica

## Tuerca deslizante ZL

Referencia: 1147114



Tuerca deslizante para utilizar con perfiles MS4022



**St** Acero

**ZL** Lámina de cinc

### Datos maestros

Referencia	1147114
Tipo	MS40SN M10 ZL
Denominación 1	Tuerca deslizante
Denominación 2	para perfiles MS4022
Fabricante	OBO
Dimensión	M10
Material	Acero
Superficie	Lámina de cinc
Norma superficies	
Unidad VK más pequeña	50
Cantidad	Pieza
Peso	3,4 kg
Unidad de peso	kg/100 u

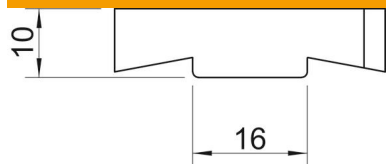
# Ficha Técnica

## Tuerca deslizante ZL

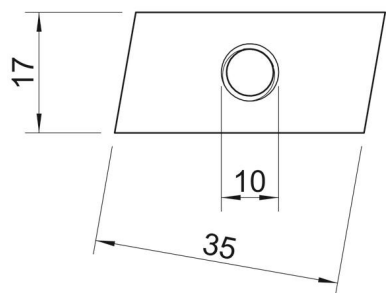
Referencia: 1147114



### Dimensiones



Longitud	35 mm
Ancho	17 mm
Altura	10 mm
Medida B	17 mm
Medida H	10 mm
Medida L	30 mm



### Datos técnicos

Rosca	M10
Rosca métrica	10
Con muelle	no