

Ficha Técnica

Perfil de montaje MS4121, ranura de 22 mm, A4, perforado

Referencia: 1122932



Perfiles C para cargas pesadas para la instalación individual de construcciones portantes para, p. ej., bandejas portacables o como consola para armarios eléctricos. También utilizable para el cableado, en combinación con abrazaderas sobre perfil con patillas tipo U.



A4 Acero inoxidable

2B Pulido, con tratamiento posterior

Datos maestros

| | |
|-----------------------|-----------------------------------|
| Referencia | 1122932 |
| Tipo | MS4121P6000A4 |
| Denominación 1 | Perfil |
| Denominación 2 | perfor., ancho de ranura 22mm |
| Fabricante | OBO |
| Dimensión | 6000x41x21 |
| Material | Acero inoxidable 1.4571 |
| Superficie | Pulido, con tratamiento posterior |
| Norma superficies | |
| Unidad VK más pequeña | 6 |
| Cantidad | Metro |
| Peso | 172,67 kg |
| Unidad de peso | kg/100 m |

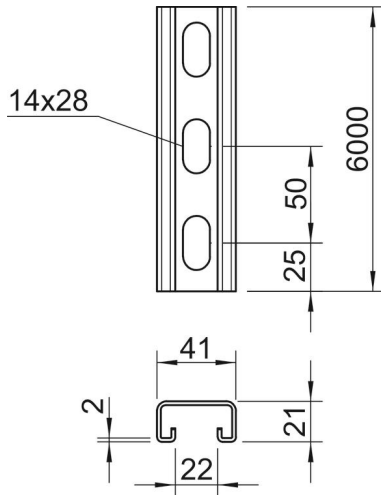
Ficha Técnica

Perfil de montaje MS4121, ranura de 22 mm, A4, perforado

Referencia: 1122932



Dimensiones



| | |
|----------|----------|
| Longitud | 6.000 mm |
| Ancho | 41 mm |
| Altura | 21 mm |
| Medida L | 6.000 mm |

Datos técnicos

| | |
|-----------------------------------|----------------------|
| Seccionable | no |
| Tipo de perforación | Dorso perforado |
| Versión | Perfil simple |
| Distancia central entre orificios | 50 mm |
| Mantenimiento de función | sí |
| Tamaño del orificio | 14x28 mm |
| Grosor del material | 2 mm |
| Con perforación | sí |
| Con dentado | sí |
| Forma de perfil | C = perfil |
| Ancho de ranura | 22 mm |
| Statischer Wert A | 1,65 cm ² |
| Statischer Wert Iy | 0,95 cm |
| Statischer Wert Iz | 4,51 cm |
| Statischer Wert Wy | 0,89 cm ² |
| Statischer Wert Wz | 2,2 cm ² |