

# Ficha Técnica

## Tuerca deslizante con muelle A4

Referencia: 1147348



Tuerca deslizante con muelle para utilizar con perfiles MS4121 y MS4141



**A4** Acero inoxidable

**2B** Pulido, con tratamiento posterior

### Datos maestros

Referencia	1147348
Tipo	MS41SNF M12 A4
Denominación 1	Tuerca deslizante con muelle
Denominación 2	para perfiles MS4121/4141
Fabricante	OBO
Dimensión	M12
Material	Acero inoxidable
Superficie	Pulido, con tratamiento posterior
Norma superficies	
Unidad VK más pequeña	50
Cantidad	Pieza
Peso	4,55 kg
Unidad de peso	kg/100 u

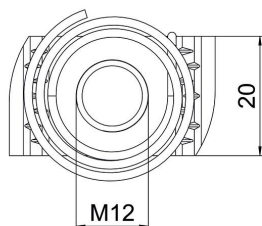
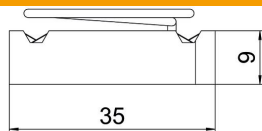
# Ficha Técnica

## Tuerca deslizante con muelle A4

Referencia: 1147348



### Dimensiones



Longitud	35 mm
Ancho	20 mm
Altura	9 mm
Medida H	9 mm

### Datos técnicos

Rosca	M12
Rosca métrica	12
Con muelle	sí