

Ficha Técnica

Tuerca deslizante ZL

Referencia: 1147206



Tuerca deslizante para utilizar con perfiles MS4121 y MS4141



St Acero

ZL Lámina de cinc

Datos maestros

Referencia	1147206
Tipo	MS41SN M6 ZL
Denominación 1	Tuerca deslizante
Denominación 2	para perfiles MS4121/4141
Fabricante	OBO
Dimensión	M6
Material	Acero
Superficie	Lámina de cinc
Norma superficies	
Unidad VK más pequeña	50
Cantidad	Pieza
Peso	2,88 kg
Unidad de peso	kg/100 u

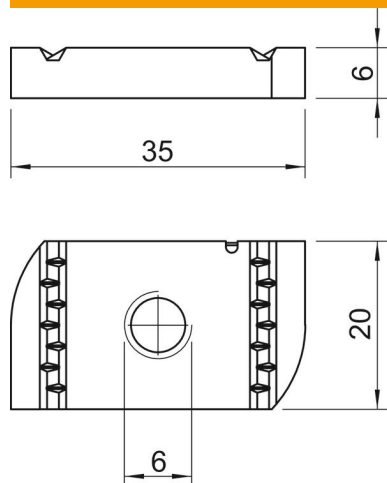
Ficha Técnica

Tuerca deslizante ZL

Referencia: 1147206



Dimensiones



Longitud	35 mm
Ancho	20 mm
Altura	6 mm

Datos técnicos

Rosca	M6
Rosca métrica	6
Con muelle	no