

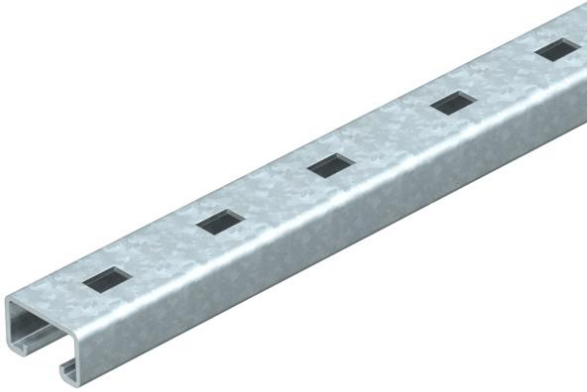
# Ficha Técnica

Perfil de montaje MS5030, ranura de 22 mm, FT, perforado

Referencia: 6349412



Perfiles C para cargas pesadas para la instalación individual de construcciones portantes para, p. ej., bandejas portacables o como consola para armarios eléctricos. También utilizable para el cableado, en combinación con abrazaderas sobre perfil con patillas tipo U.



**St** Acero

**FT** Galvanizado por inmersión en caliente

## Datos maestros

Referencia	6349412
Tipo	MS5030RP0260FT
Denominación 1	Perfil
Denominación 2	perfor., ancho de ranura 22mm
Fabricante	OBO
Dimensión	260x50x30
Material	Acero
Superficie	Galvanizado por inmersión en caliente
Norma superficies	DIN EN ISO 1461
Unidad VK más pequeña	1
Cantidad	Pieza
Peso	81,5 kg
Unidad de peso	kg/100 u

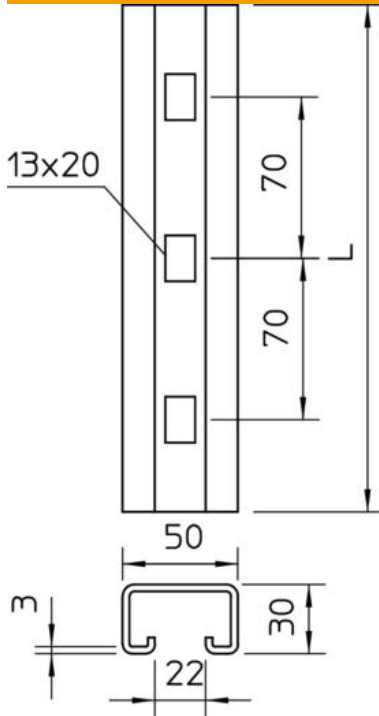
# Ficha Técnica

Perfil de montaje MS5030, ranura de 22 mm, FT, perforado

Referencia: 6349412



## Dimensiones



Longitud	260 mm
Ancho	50 mm
Altura	30 mm
Medida L	260 mm

## Datos técnicos

Seccionable	no
Tipo de perforación	Dorso perforado
Versión	Perfil simple
Distancia central entre orificios	70 mm
Mantenimiento de función	no
Grosor del material	3 mm
Con perforación	sí
Con dentado	no
Forma de perfil	C = perfil
Ancho de ranura	22 mm
Statischer Wert A	3,39 cm <sup>2</sup>
Statischer Wert Iy	3,99 cm
Statischer Wert Iz	13,11 cm
Statischer Wert Wy	3,95 cm <sup>2</sup>
Statischer Wert Wz	6,38 cm <sup>2</sup>