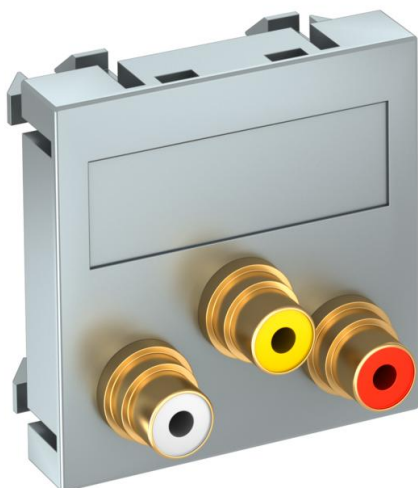


# Ficha Técnica

Toma Cinch de audio/vídeo, módulo 1, salida recta, conectores soldados

Referencia: 6105168



Soporte multimedia con tres conectores Cinch para audio-vídeo, salida recta de cable, con rótulo de identificación, tres hembrillas Cinch (RCA) con conexión para soldadura, código cromático amarillo/rojo/blanco. Placa de soporte con enganche, apropiada para el montaje vertical y horizontal en el entorno del sistema.

PC Policarbonato

## Datos maestros

|                       |                               |
|-----------------------|-------------------------------|
| Referencia            | 6105168                       |
| Tipo                  | MTG-12R L AL1                 |
| Denominación 1        | Toma multimedia audio / video |
| Denominación 2        | 3x toma con conexión soldada  |
| Fabricante            | OBO                           |
| Dimensión             | 45x45mm                       |
| Color                 | Aluminio lacado               |
| Material              | Policarbonato                 |
| Unidad VK más pequeña | 1                             |
| Cantidad              | Pieza                         |
| Peso                  | 3,2 kg                        |
| Unidad de peso        | kg/100 u                      |

## Datos técnicos

|                         |         |
|-------------------------|---------|
| Modelo de la superficie | Mate    |
| Tipo de fijación        | Encajar |
| Libre de halógenos      | sí      |
| Tapa abatible           | no      |
| Clema de porcelana      | no      |
| Con impresión           | no      |
| Con protector antipolvo | no      |

# Ficha Técnica

Toma Cinch de audio/vídeo, módulo 1, salida recta, conectores soldados

Referencia: 6105168



## Datos técnicos

|                                     |   |
|-------------------------------------|---|
| Clase de protección                 | IP20  |
| Anillo portador                     | no  |
| Transparente                        | no  |
| Aplicación                          | Cinch                                       |
| Posibilidad de descarga de tracción | no  |
| Combinación                         | Elemento base con placa de cubierta central |