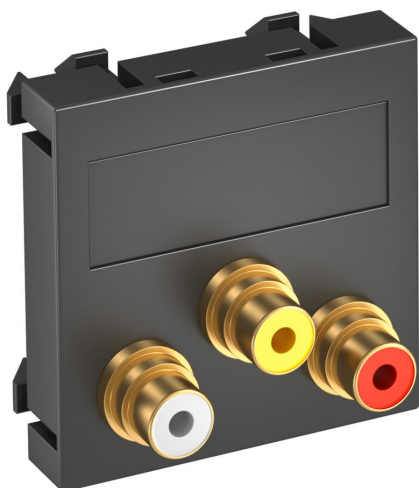


Ficha Técnica

Toma Cinch de audio/vídeo, módulo 1, salida recta, conectores soldados

Referencia: 6105165



Soporte multimedia con tres conectores Cinch para audio-vídeo, salida recta de cable, con rótulo de identificación, tres hembrillas Cinch (RCA) con conexión para soldadura, código cromático amarillo/rojo/blanco. Placa de soporte con enganche, apropiada para el montaje vertical y horizontal en el entorno del sistema.

PC Policarbonato

Datos maestros

Referencia	6105165
Tipo	MTG-12R L SWGR1
Denominación 1	Toma multimedia audio / video
Denominación 2	3x toma con conexión soldada
Fabricante	OBO
Dimensión	45x45mm
Color	negro grisáceo; RAL 7021
Material	Policarbonato
Unidad VK más pequeña	1
Cantidad	Pieza
Peso	3,2 kg
Unidad de peso	kg/100 u

Datos técnicos

Modelo de la superficie	Mate
Tipo de fijación	Encajar
Libre de halógenos	sí
Tapa abatible	no
Clema de porcelana	no
Con impresión	no
Con protector antipolvo	no

Ficha Técnica

Toma Cinch de audio/vídeo, módulo 1, salida recta, conectores soldados

Referencia: 6105165



Datos técnicos

Clase de protección	IP20
Anillo portador	no
Transparente	no
Aplicación	Cinch
Posibilidad de descarga de tracción	no
Combinación	Elemento base con placa de cubierta central