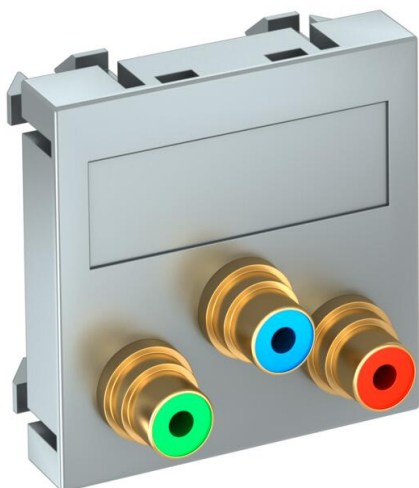


Ficha Técnica

Toma Component de vídeo, módulo 1, salida recta, acoplamiento 1:1, aluminio lacado

Referencia: 6105144



Soporte multimedia con tres conectores cinch para vídeo, salida recta de cable, con campo identificativo, tres conectores cinch (RCA) en versión toma-toma, código cromático rojo/verde/azul. Placa de soporte con enganche, adecuada para el montaje vertical y horizontal en el entorno del sistema.

PC Policarbonato

Datos maestros

Referencia	6105144
Tipo	MTG-3R F AL1
Denominación 1	Toma multimedia, video cinch
Denominación 2	3x enganche, toma-toma
Fabricante	OBO
Dimensión	45x45mm
Color	Aluminio lacado
Material	Policarbonato
Unidad VK más pequeña	1
Cantidad	Pieza
Peso	3,2 kg
Unidad de peso	kg/100 u

Ficha Técnica

Toma Component de vídeo, módulo 1, salida recta, acoplamiento 1:1, aluminio lacado

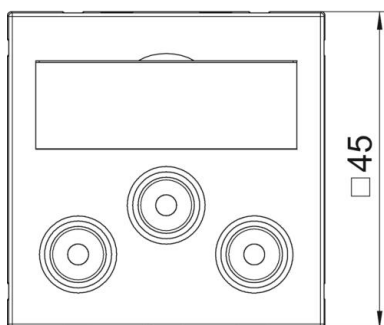
Referencia: 6105144



Dimensiones



Ancho	45 mm
Altura	45 mm



Datos técnicos

Número de unidades	1
Modelo de la superficie	Mate
Tipo de fijación	Encajar
Libre de halógenos	sí
Tapa abatible	no
Clema de porcelana	no
Con impresión	no
Con protector antipolvo	no
Clase de protección	IP20
Profundidad	9 mm
Anillo portador	no
Transparente	no
Aplicación	Cinch
Posibilidad de descarga de tracción	no
Combinación	Elemento base con placa de cubierta central