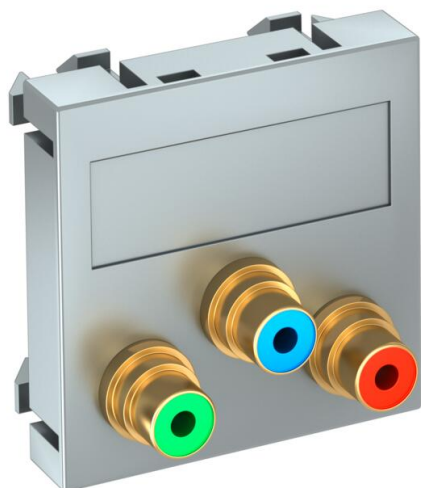


Ficha Técnica

Toma Component de vídeo, módulo 1, salida recta, conexión de soldadura, aluminio lacado
Referencia: 6105120



Soporte multimedia con tres conectores cinch para vídeo, salida recta de cable, con campo identificativo, tres conectores cinch (RCA) con conexión por soldadura, código cromático rojo/verde/azul. Placa de soporte con enganche, apropiada para el montaje vertical y horizontal en el entorno del sistema.

PC Policarbonato

Datos maestros

Referencia	6105120
Tipo	MTG-3R L AL1
Denominación 1	Toma multimedia, video cinch
Denominación 2	3x toma con conexión soldada
Fabricante	OBO
Dimensión	45x45mm
Color	Aluminio lacado
Material	Policarbonato
Unidad VK más pequeña	1
Cantidad	Pieza
Peso	3,2 kg
Unidad de peso	kg/100 u

Datos técnicos

Número de unidades	1
Modelo de la superficie	Mate
Tipo de fijación	Encajar
Libre de halógenos	sí
Tapa abatible	no
Clema de porcelana	no
Con impresión	no

Ficha Técnica

Toma Component de vídeo, módulo 1, salida recta,
conexión de soldadura, aluminio lacado

Referencia: 6105120



Datos técnicos

Con protector antipolvo	no
Clase de protección	IP20
Anillo portador	no
Transparente	no
Aplicación	Cinch
Posibilidad de descarga de tracción	no
Combinación	Elemento base con placa de cubierta central