

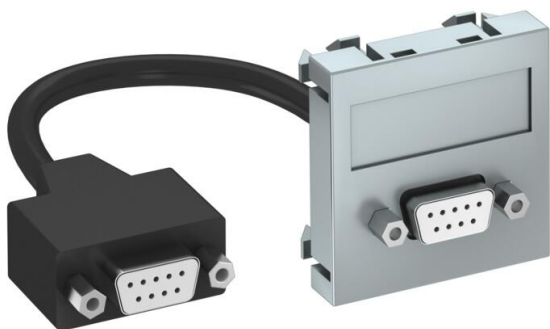
# Ficha Técnica

Toma D-Sub9, módulo 1, salida recta, con cable de conexión

Referencia: 6104688



Soporte multimedia con un conector D-Sub9, salida recta de cable, con campo identificativo, cable de conexión corto D-Sub9 (RS232) en versión toma-toma. Soporte con enganche, adecuado para el montaje vertical y horizontal en el entorno del sistema.



PC Policarbonato

## Datos maestros

|                       |                         |
|-----------------------|-------------------------|
| Referencia            | 6104688                 |
| Tipo                  | MTG-DB9 F AL1           |
| Denominación 1        | Toma multimedia, D-Sub9 |
| Denominación 2        | con cable de conexión   |
| Fabricante            | OBO                     |
| Dimensión             | 45x45mm                 |
| Color                 | Aluminio lacado         |
| Material              | Policarbonato           |
| Unidad VK más pequeña | 1                       |
| Cantidad              | Pieza                   |
| Peso                  | 5,2 kg                  |
| Unidad de peso        | kg/100 u                |

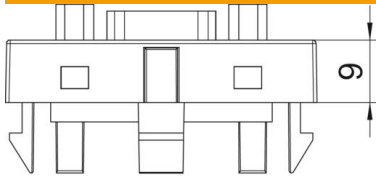
# Ficha Técnica

Toma D-Sub9, módulo 1, salida recta, con cable de conexión

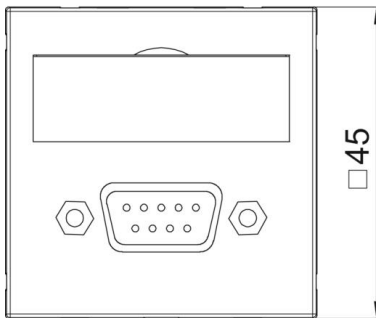
Referencia: 6104688



## Dimensiones



|        |       |
|--------|-------|
| Ancho  | 45 mm |
| Altura | 45 mm |



## Datos técnicos

|  |   |
|--|---|
| Número de unidades                                       | 1   |
| Modelo de la superficie                                  | Mate  |
| Tipo de fijación   | Encajar                                     |
| Iluminación  | no  |
| Campo identificativo                                     | Con campo identificativo                    |
| Libre de halógenos                                       | sí  |
| Tapa abatible  | no  |
| Clema de porcelana                                       | no  |
| Con impresión  | no  |
| Con protector antipolvo                                  | no  |
| Clase de protección                                      | IP20  |
| Profundidad  | 9 mm  |
| Anillo portador  | no  |
| Transparente   | no  |
| Aplicación   | Subminiatura D                              |
| Posibilidad de descarga de tracción                      | no  |
| Combinación  | Elemento base con placa de cubierta central |
| Dirección de salida                                      | Recto                                       |
| Apropiado para número de conectores hembra/acoplamientos | 1   |