

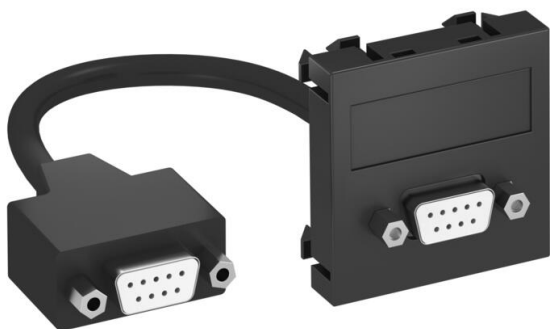
Ficha Técnica

Toma D-Sub9, módulo 1, salida recta, con cable de conexión

Referencia: 6104685



Soporte multimedia con un conector D-Sub9, salida recta de cable, con campo identificativo, cable de conexión corto D-Sub9 (RS232) en versión toma-toma. Soporte con enganche, adecuado para el montaje vertical y horizontal en el entorno del sistema.



PC Policarbonato

Datos maestros

Referencia	6104685
Tipo	MTG-DB9 F SWGR1
Denominación 1	Toma multimedia, D-Sub9
Denominación 2	con cable de conexión
Fabricante	OBO
Dimensión	45x45mm
Color	negro grisáceo; RAL 7021
Material	Policarbonato
Unidad VK más pequeña	1
Cantidad	Pieza
Peso	5,2 kg
Unidad de peso	kg/100 u

Ficha Técnica

Toma D-Sub9, módulo 1, salida recta, con cable de conexión

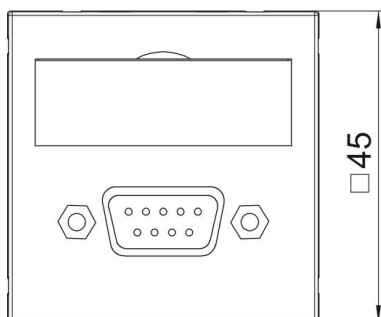
Referencia: 6104685



Dimensiones



Ancho	45 mm
Altura	45 mm



Datos técnicos

Número de unidades	1
Modelo de la superficie	Mate
Tipo de fijación	Encajar
Iluminación	no
Campo identificativo	Con campo identificativo
Libre de halógenos	sí
Tapa abatible	no
Clema de porcelana	no
Con impresión	no
Con protector antipolvo	no
Clase de protección	IP20
Profundidad	9 mm
Anillo portador	no
Transparente	no
Aplicación	Subminiatura D
Posibilidad de descarga de tracción	no
Combinación	Elemento base con placa de cubierta central
Dirección de salida	Recto
Apropiado para número de conectores hembra/acoplamientos	1