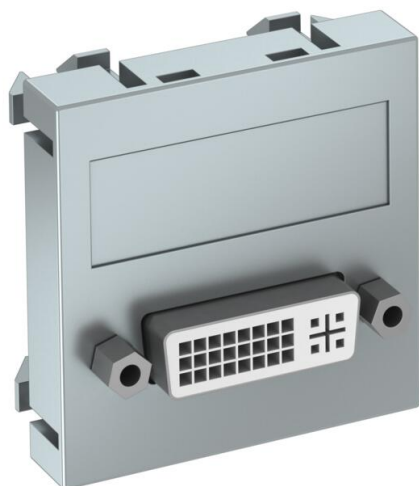


Ficha Técnica

Toma DVI-D, módulo 1, salida recta, conexión por tornillo

Referencia: 6104736



Soporte multimedia con un conector DVI-D, salida recta de cable, con campo identificativo, conector DVI-D con conexión por tornillo. Placa de soporte con enganche, apropiada para el montaje vertical y horizontal en el entorno del sistema.

Nota: El montaje de mecanismos en los canales portamecanismos Rapid 45 no resulta posible a causa de las dimensiones del mecanismo.

PC Policarbonato

Datos maestros

Referencia	6104736
Tipo	MTG-DVI S AL 1
Denominación 1	Toma multimedia, DVI
Denominación 2	con tornillo de conexión
Fabricante	OBO
Dimensión	45x45mm
Color	Aluminio lacado
Material	Policarbonato
Unidad VK más pequeña	1
Cantidad	Pieza
Peso	3,5 kg
Unidad de peso	kg/100 u

Ficha Técnica

Toma DVI-D, módulo 1, salida recta, conexión por tornillo

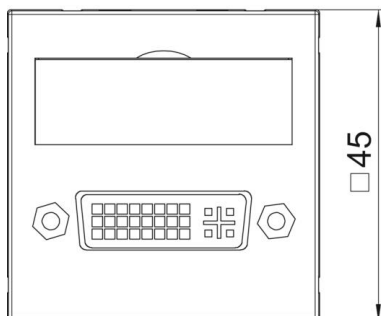
Referencia: 6104736



Dimensiones



Ancho	45 mm
Altura	45 mm



Datos técnicos

Modelo de la superficie	Mate
Tipo de fijación	Encajar
Campo identificativo	Con campo identificativo
Libre de halógenos	sí
Tapa abatible	no
Clema de porcelana	no
Con impresión	no
Con protector antipolvo	no
Clase de protección	IP20
Profundidad	9 mm
Anillo portador	no
Transparente	no
Aplicación	Otros
Posibilidad de descarga de tracción	no
Combinación	Elemento base con placa de cubierta central