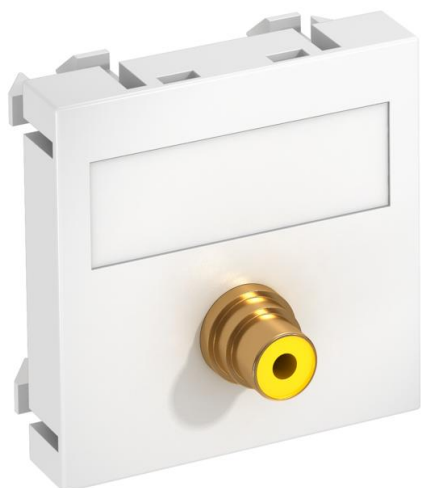


Ficha Técnica

Toma Cinch de vídeo, módulo 1, salida recta, conexión por soldadura, blanco puro

Referencia: 6104970



Soporte multimedia con un conector cinch para vídeo, salida recta de cable, con campo identificativo, conector cinch (RCA) con conexión por soldadura, código cromático amarillo. Placa de soporte con enganche, apropiada para el montaje vertical y horizontal en el entorno del sistema.

PC Policarbonato

Datos maestros

Referencia	6104970
Tipo	MTG-R L RW1
Denominación 1	Toma multimedia, video cinch
Denominación 2	1x toma con conexión soldada
Fabricante	OBO
Dimensión	45x45mm
Color	blanco puro; RAL 9010
Material	Policarbonato
Unidad VK más pequeña	1
Cantidad	Pieza
Peso	1,5 kg
Unidad de peso	kg/100 u

Datos técnicos

Número de unidades	1
Modelo de la superficie	Mate
Tipo de fijación	Encajar
Libre de halógenos	sí
Tapa abatible	no
Clema de porcelana	no
Con impresión	no

Ficha Técnica

Toma Cinch de vídeo, módulo 1, salida recta, conexión por soldadura, blanco puro

Referencia: 6104970



Datos técnicos

Con protector antipolvo	no
Clase de protección	IP20
Anillo portador	no
Transparente	no
Aplicación	Cinch
Posibilidad de descarga de tracción	no
Combinación	Elemento base con placa de cubierta central