

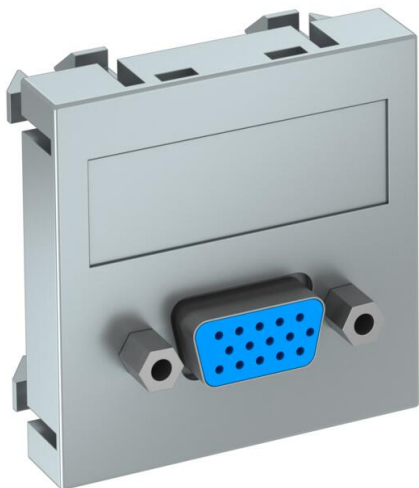
# Ficha Técnica

Toma VGA, módulo 1, salida recta, embornamiento a tornillo

Referencia: 6104616



Soporte multimedia con un conector VGA, salida recta de cable, con campo identificativo, conector VGA (HD 15) con conexión por tornillo. Placa de soporte con enganche, adecuada para el montaje vertical y horizontal en el entorno del sistema.



PC Policarbonato

## Datos maestros

Referencia	6104616
Tipo	MTG-VGA S AL1
Denominación 1	Toma multimedia, VGA
Denominación 2	con tornillo de conexión
Fabricante	OBO
Dimensión	45x45mm
Color	Aluminio lacado
Material	Policarbonato
Unidad VK más pequeña	1
Cantidad	Pieza
Peso	2,4 kg
Unidad de peso	kg/100 u

# Ficha Técnica

Toma VGA, módulo 1, salida recta, embornamiento a tornillo

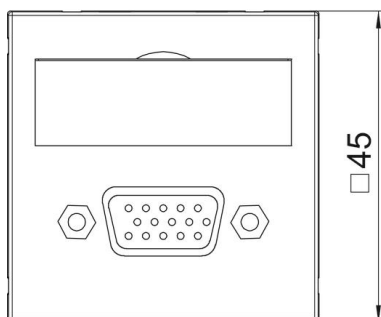
Referencia: 6104616



## Dimensiones



Ancho	45 mm
Altura	45 mm



## Datos técnicos

Modelo de la superficie	Mate
Tipo de fijación	Encajar
Campo identificativo	Con campo identificativo
Libre de halógenos	si
Tapa abatible	no
Clema de porcelana	no
Con impresión	no
Con protector antipolvo	no
Clase de protección	IP20
Profundidad	9 mm
Anillo portador	no
Transparente	no
Aplicación	VGA
Posibilidad de descarga de tracción	no
Combinación	Elemento base con placa de cubierta central