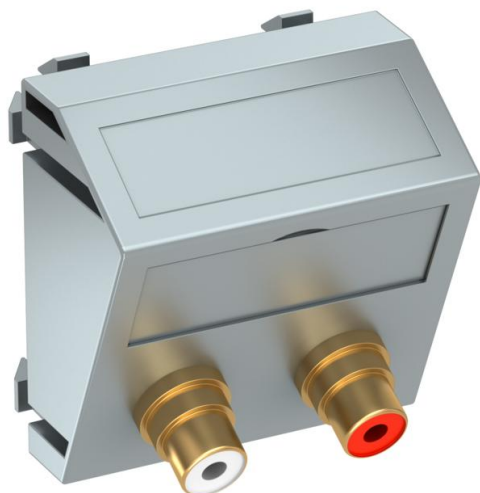


Ficha Técnica

Toma RCA de audio, módulo 1, salida transversal, acoplamiento 1:1, aluminio lacado

Referencia: 6105084



Soporte multimedia con dos conectores cinch para audio R/L, salida transversal de cable, con campo identificativo, dos conectores cinch (RCA) en versión toma-toma, código cromático rojo/blanco. Placa de soporte con enganche, adecuada para el montaje vertical y horizontal en el entorno del sistema.

PC Policarbonato

Datos maestros

Referencia	6105084
Tipo	MTS-2R F AL1
Denominación 1	Toma multimedia, audio cinch
Denominación 2	2x enganche, toma-toma
Fabricante	OBO
Dimensión	45x45mm
Color	Aluminio lacado
Material	Policarbonato
Unidad VK más pequeña	1
Cantidad	Pieza
Peso	2,7 kg
Unidad de peso	kg/100 u

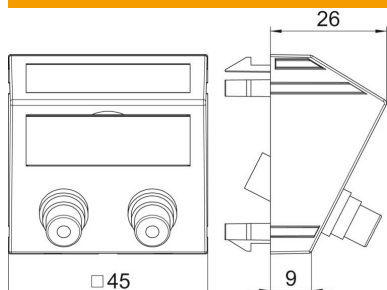
Ficha Técnica

Toma RCA de audio, módulo 1, salida transvesal, acoplamiento 1:1, aluminio lacado

Referencia: 6105084



Dimensiones



Ancho	45 mm
Altura	45 mm

Datos técnicos

Número de unidades	1
Modelo de la superficie	Mate
Tipo de fijación	Encajar
Libre de halógenos	sí
Tapa abatible	no
Clema de porcelana	no
Con impresión	no
Con protector antipolvo	no
Clase de protección	IP20
Profundidad	26 mm
Anillo portador	no
Transparente	no
Aplicación	Cinch
Posibilidad de descarga de tracción	no
Combinación	Elemento base con placa de cubierta central