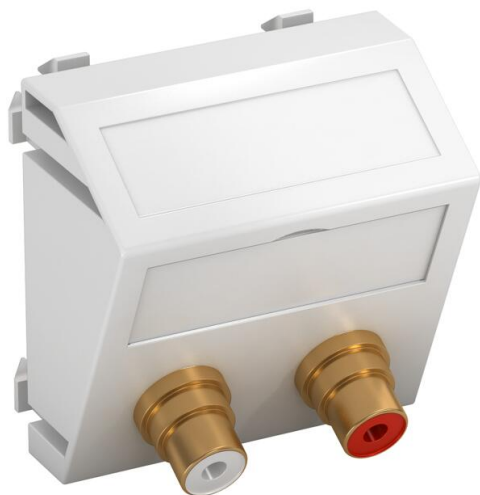


Ficha Técnica

Toma RCA de audio, módulo 1, salida transversal, acoplamiento 1:1, blanco puro
Referencia: 6105078



Soporte multimedia con dos conectores cinch para audio R/L, salida transversal de cable, con campo identificativo, dos conectores cinch (RCA) en versión toma-toma, código cromático rojo/blanco. Placa de soporte con enganche, adecuada para el montaje vertical y horizontal en el entorno del sistema.

PC Policarbonato

Datos maestros

| | |
|-----------------------|------------------------------|
| Referencia | 6105078 |
| Tipo | MTS-2R F RW1 |
| Denominación 1 | Toma multimedia, audio cinch |
| Denominación 2 | 2x enganche, toma-toma |
| Fabricante | OBO |
| Dimensión | 45x45mm |
| Color | blanco puro; RAL 9010 |
| Material | Policarbonato |
| Unidad VK más pequeña | 1 |
| Cantidad | Pieza |
| Peso | 2,7 kg |
| Unidad de peso | kg/100 u |

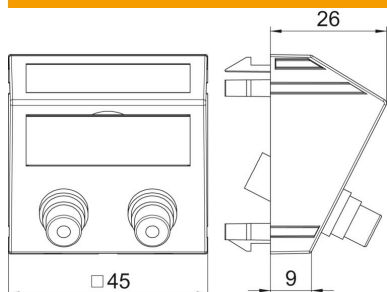
Ficha Técnica

Toma RCA de audio, módulo 1, salida transversal, acoplamiento 1:1, blanco puro

Referencia: 6105078



Dimensiones



| | |
|--------|-------|
| Ancho | 45 mm |
| Altura | 45 mm |

Datos técnicos

| | |
|-------------------------------------|---|
| Número de unidades | 1 |
| Modelo de la superficie | Mate |
| Tipo de fijación | Encajar |
| Libre de halógenos | sí |
| Tapa abatible | no |
| Clema de porcelana | no |
| Con impresión | no |
| Con protector antipolvo | no |
| Clase de protección | IP20 |
| Profundidad | 26 mm |
| Anillo portador | no |
| Transparente | no |
| Aplicación | Cinch |
| Posibilidad de descarga de tracción | no |
| Combinación | Elemento base con placa de cubierta central |