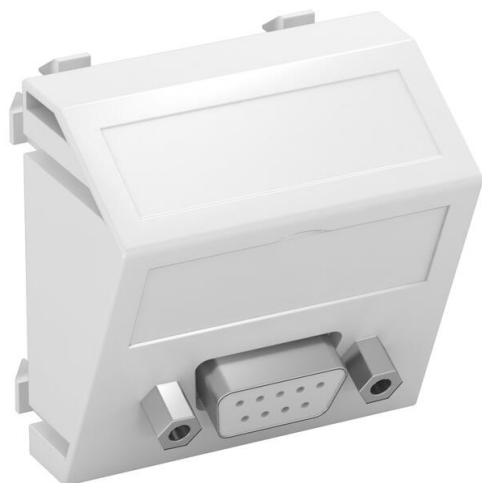


# Ficha Técnica

Toma D-Sub9, módulo 1, salida transversal, conexión por tornillo

Referencia: 6104646



Soporte multimedia con un conector D-Sub9, salida transversal de cable, con campo identificativo, conector D-Sub9 (RS232) con conexión por tornillo. Placa de soporte con enganche, adecuada para el montaje vertical y horizontal en el entorno del sistema.

PC Policarbonato

## Datos maestros

Referencia	6104646
Tipo	MTS-DB9 S RW1
Denominación 1	Toma multimedia, D-Sub9
Denominación 2	con tornillo de conexión
Fabricante	OBO
Dimensión	45x45mm
Color	blanco puro; RAL 9010
Material	Policarbonato
Unidad VK más pequeña	1
Cantidad	Pieza
Peso	2,6 kg
Unidad de peso	kg/100 u

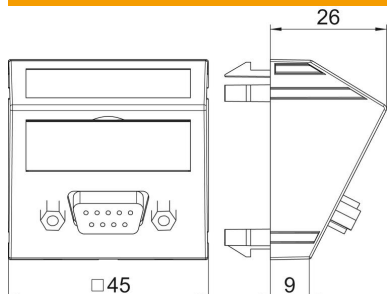
# Ficha Técnica

Toma D-Sub9, módulo 1, salida transversal, conexión por tornillo

Referencia: 6104646



## Dimensiones



Ancho	45 mm
Altura	45 mm

## Datos técnicos

Número de unidades	1
Modelo de la superficie	Mate
Tipo de fijación	Encajar
Campo identificativo	Con campo identificativo
Libre de halógenos	sí
Tapa abatible	no
Clema de porcelana	no
Con impresión	no
Con protector antipolvo	no
Clase de protección	IP20
Profundidad	26 mm
Anillo portador	no
Transparente	no
Aplicación	Subminiatura D
Posibilidad de descarga de tracción	no
Combinación	Elemento base con placa de cubierta central