

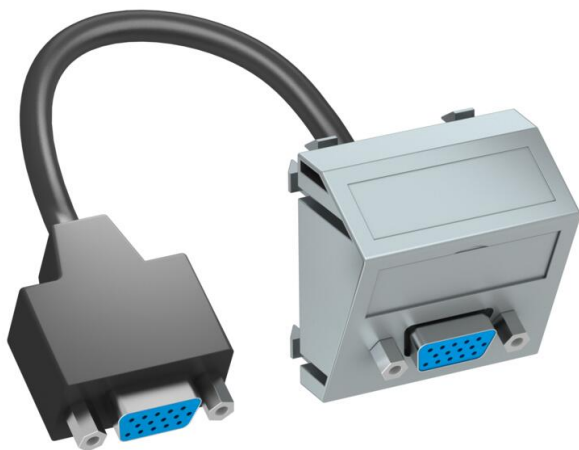
Ficha Técnica

Toma VGA, módulo 1, salida transversal, con cable de conexión

Referencia: 6104676



Soporte multimedia con un conector VGA, salida transversal de cable, con campo identificativo, cable de conexión corto VGA (HD15) en versión toma-toma. Soporte con enganche, adecuado para el montaje vertical y horizontal en el entorno del sistema.



PC Policarbonato

Datos maestros

Referencia	6104676
Tipo	MTS-VGA F AL1
Denominación 1	Toma multimedia, VGA
Denominación 2	con cable de conexión
Fabricante	OBO
Dimensión	45x45mm
Color	Aluminio lacado
Material	Policarbonato
Unidad VK más pequeña	1
Cantidad	Pieza
Peso	5,4 kg
Unidad de peso	kg/100 u

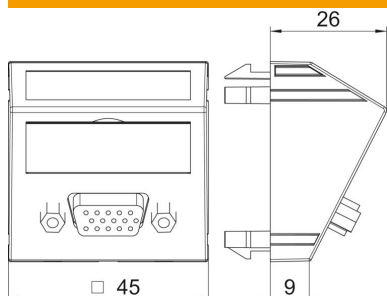
Ficha Técnica

Toma VGA, módulo 1, salida transversal, con cable de conexión

Referencia: 6104676



Dimensiones



Ancho	45 mm
Altura	45 mm

Datos técnicos

Número de unidades	1
Modelo de la superficie	Mate
Tipo de fijación	Encajar
Campo identificativo	Con campo identificativo
Libre de halógenos	sí
Tapa abatible	no
Clema de porcelana	no
Con impresión	no
Con protector antipolvo	no
Clase de protección	IP20
Profundidad	26 mm
Anillo portador	no
Transparente	no
Aplicación	VGA
Posibilidad de descarga de tracción	no
Combinación	Elemento base con placa de cubierta central