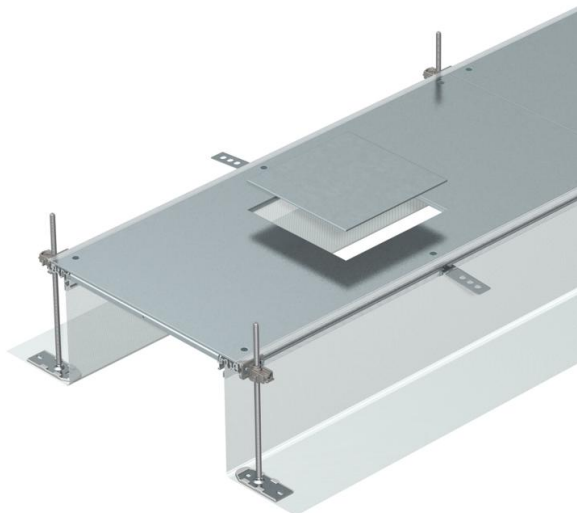


Ficha Técnica

Canal a ras de pavimento para GES4, altura 40-240 mm

Referencia: 7424142



Unidad de canalización a ras de pavimento lista para instalar para el paso de cables, compuesta por 3 tapas de sistema, dos perfiles laterales con pared lateral flexible adosada de malla metálica, perfiles de instalación de revestimiento de suelo con H = 3 mm. Para estancias secas en interiores con suelos de limpieza en seco. También adecuado para suelos limpiados en húmedo con los accesorios de nivelación de altura, 6 anclajes de solado y 3 soportes de junta de tapa para anchos de canal nominales 200, 300 y 400 o 6 soportes de junta de tapa para anchos de canal 500 y 600. En el volumen de suministro no se incluyen las unidades de nivelación totalmente necesarias (tener en cuenta altura de nivelación) para los soportes de tapa 400, 500 y 600, encargar por separado. Las tapas de canal están atornilladas hasta canales de ancho 400 mm (inclusive).

Con tapas atornillables para mecanismos con una abertura de montaje para una unidad de montaje cuadrada de tamaño nominal 4 cada una.



St Acero

FS galvanizado en banda

Datos maestros

Referencia	7424142
Tipo	OKA-G40040240D4
Denominación 1	Canal a ras de pavimento
Denominación 2	para conj. portam. GES4
Fabricante	OBO
Dimensión	2400x400x240
Material	Acero
Superficie	Galvanizado en banda
Norma superficies	DIN EN 10346
Unidad VK más pequeña	2,4
Cantidad	Metro
Peso	1472,9 kg
Unidad de peso	kg/100 m

Ficha Técnica

Canal a ras de pavimento para GES4, altura 40-240 mm



Referencia: 7424142

Dimensiones



Longitud	2.400 mm
Ancho	400 mm

Datos técnicos

Tapa abertura de montaje	sí
Tapas	3
Número de unidades de montaje previstas	3
Tipo de fijación sistema de montaje	Suelo
Chapa de base	no
Fijación de tapa con retención	no
Posibilidad de instalar una junta	sí
Orificio para la instalación de caja sobre el pavimento	no
Desacoplable	sí
Adecuado para juntas de dilatación	no
Pared de tela	sí
Altura de canal máx.	240 mm
Altura de canal mín.	40 mm
Grosor del material de la tapa	4
Altura mínima de pavimento	40
Con orificio de conexión	sí
Con conexión equipotencial	no
Con tabique de separación	no
Con saliente	sí
Abertura de montaje	Para unidad portamecanismos
Abertura de montaje	Cuadrado
Tamaño nominal para unidades portamecanismos	4
Margen de nivelación máx.	240 mm
Margen de nivelación mín.	40 mm
Tapa desmontable	sí