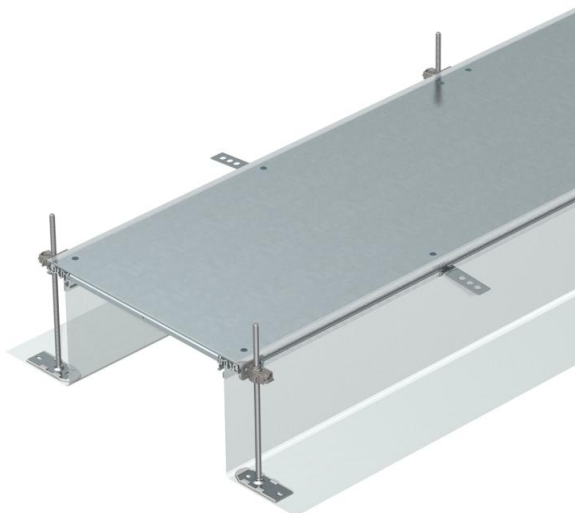


Ficha Técnica

Canal a ras de pavimento, ciego, altura 40-240 mm

Referencia: 7424026



Unidad de canalización lista para instalar para el paso de cables, compuesta por 3 tapas ciegas, dos perfiles laterales con pared lateral flexible adosada de malla metálica, perfiles de instalación de revestimiento de suelo con H = 3 mm. El volumen de suministro incluye 6 fijaciones angulares de nivelación de altura, 6 anclajes de solado y 3 soportes de junta de tapa para anchos de canal nominales 200, 300 y 400 o 6 soportes de junta de tapa para anchos de canal 500 y 600. Las piezas de nivelación (tenga presente la altura de nivelación) para las juntas soporte de tapa 400, 500 y 600 deben de ser pedidas por separado. Las tapas de canal se suministran atornilladas.



St Acero

FS galvanizado en banda

Datos maestros

| | |
|-----------------------|--------------------------|
| Referencia | 7424026 |
| Tipo | OKA-G50040240 |
| Denominación 1 | Canal a ras de pavimento |
| Denominación 2 | ciego |
| Fabricante | OBO |
| Dimensión | 2400x500x240 |
| Material | Acero |
| Superficie | Galvanizado en banda |
| Norma superficies | DIN EN 10346 |
| Unidad VK más pequeña | 2,4 |
| Cantidad | Metro |
| Peso | 1881,25 kg |
| Unidad de peso | kg/100 m |

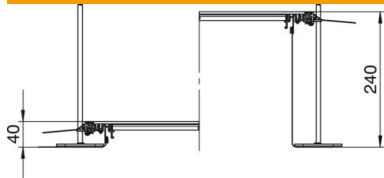
Ficha Técnica

Canal a ras de pavimento, ciego, altura 40-240 mm

Referencia: 7424026



Dimensiones



| | |
|----------|----------|
| Longitud | 2.400 mm |
| Ancho | 500 mm |

Datos técnicos

| | |
|---|--------|
| Tapa abertura de montaje | no |
| Tapas | 3 |
| Tipo de fijación sistema de montaje | Suelo |
| Chapa de base | no |
| Fijación de tapa con retención | no |
| Posibilidad de instalar una junta | sí |
| Orificio para la instalación de caja sobre el pavimento | no |
| Desacoplable | sí |
| Adecuado para juntas de dilatación | no |
| Pared de tela | sí |
| Altura de canal máx. | 240 mm |
| Altura de canal mín. | 40 mm |
| Grosor del material de la tapa | 4 |
| Altura mínima de pavimento | 40 |
| Con orificio de conexión | no |
| Con conexión equipotencial | no |
| Con tabique de separación | no |
| Con saliente | sí |
| Abertura de montaje | Sin |
| Margen de nivelación máx. | 240 mm |
| Margen de nivelación mín. | 40 mm |
| Tapa desmontable | sí |