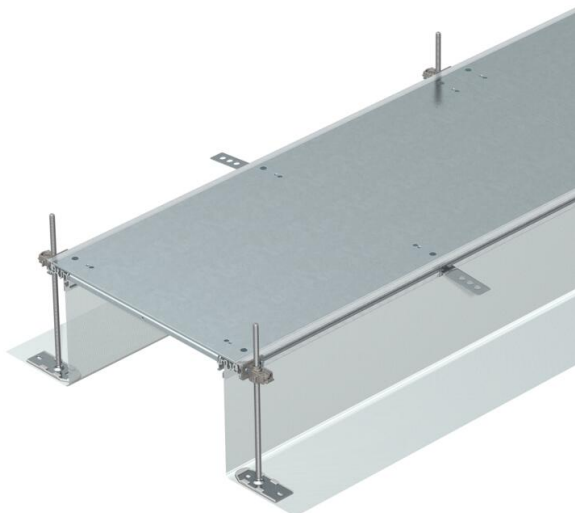


Ficha Técnica

Canal a ras de pavimento, ciego, encajable, altura 40-240 mm

Referencia: 7424068



Unidad de canalización a ras de pavimento lista para instalar para el paso de cables, compuesta por 3 tapas de sistema, dos perfiles laterales con pared lateral flexible adosada de malla metálica, perfiles de instalación de revestimiento de suelo con $H = 3$ mm. Para estancias secas en interiores con suelos de limpieza en seco. También adecuado para suelos limpiados en húmedo con los accesorios del sistema adecuados. El volumen de suministro incluye 6 fijaciones angulares de nivelación de altura, 6 anclajes de solado y 3 soportes de junta de tapa para anchos de canal nominales 200, 300 y 400 o 6 soportes de junta de tapa para anchos de canal 500 y 600. En el volumen de suministro no se incluyen las unidades de nivelación totalmente necesarias (tener en cuenta altura de nivelación) para los soportes de junta de cubierta 500 y 600, encargar por separado. Las tapas de canal están premontadas con muelles de enclavamiento hasta la anchura nominal 400 inclusive.



St Acero

FS galvanizado en banda

Datos maestros

Referencia	7424068
Tipo	OKA-G60040240R
Denominación 1	Canal a ras de pavimento
Denominación 2	ciego, encajable
Fabricante	OBO
Dimensión	2400x600x240
Material	Acero
Superficie	Galvanizado en banda
Norma superficies	DIN EN 10346
Unidad VK más pequeña	2,4
Cantidad	Metro
Peso	2202,9 kg
Unidad de peso	kg/100 m

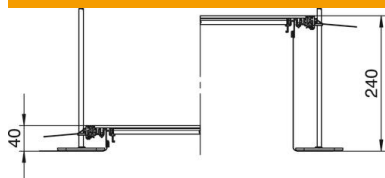
Ficha Técnica

Canal a ras de pavimento, ciego, encajable, altura 40-240 mm

Referencia: 7424068



Dimensiones



Longitud	2.400 mm
Ancho	600 mm

Datos técnicos

Tapa abertura de montaje	no
Tapas	3
Tipo de fijación sistema de montaje	Suelo
Chapa de base	no
Cuidados del suelo	húmedo
Fijación de tapa con retención	sí
Posibilidad de instalar una junta	sí
Orificio para la instalación de caja sobre el pavimento	no
Desacoplable	sí
Adecuado para juntas de dilatación	no
Pared de tela	sí
Altura de canal máx.	240 mm
Altura de canal mín.	40 mm
Grosor del material de la tapa	4
Altura mínima de pavimento	40
Con orificio de conexión	no
Con conexión equipotencial	no
Con tabique de separación	no
Con saliente	sí
Abertura de montaje	Sin
Margen de nivelación máx.	240 mm
Margen de nivelación mín.	40 mm
Tapa desmontable	sí