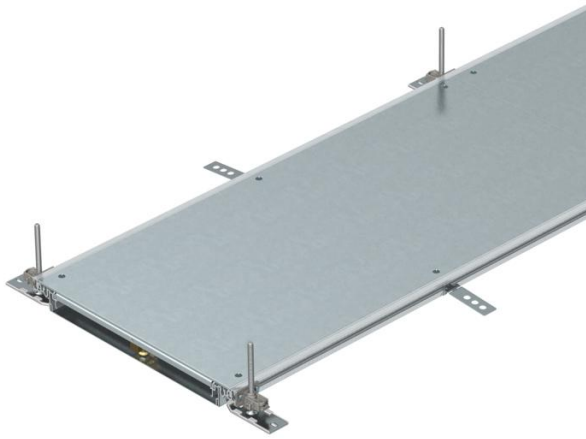


Ficha Técnica

Canal a ras de pavimento, ciego, altura 40-70 mm

Referencia: 7424404



Unidad de canal lista para el montaje con 3 tapas ciegas para la conducción de cables, compuesta por base de canal (con perfiles laterales y pared lateral metálica). La base dispone de bridas de sujeción para el montaje de paredes separadoras con conexión autoconductor. Se suministra con 6 ángulos de fijación de altura regulable, 6 piezas de anclaje y 3 juntas de tapa para los canales de ancho 200 y 300 ,o con juntas de tapa con soporte central (3 para los canales de ancho 400 y 6 para los canales de ancho 500 y 600). La tapa del canal se suministra atornillada.



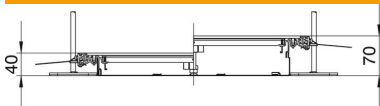
St Acero

FS galvanizado en banda

Datos maestros

Referencia	7424404
Tipo	OKA-W4004030
Denominación 1	Canal a ras de pavimento
Denominación 2	ciego
Fabricante	OBO
Dimensión	2400x400x40
Material	Acero
Superficie	Galvanizado en banda
Norma superficies	DIN EN 10346
Unidad VK más pequeña	2,4
Cantidad	Metro
Peso	1775 kg
Unidad de peso	kg/100 m

Dimensiones



Longitud	2.400 mm
Ancho	400 mm

Datos técnicos

Tapa abertura de montaje	no
Tapas	3
Número de aberturas de montaje	0
Número de paredes separadoras de quita y pon	2

Ficha Técnica

Canal a ras de pavimento, ciego, altura 40-70 mm

Referencia: 7424404



Datos técnicos

Número de unidades de montaje previstas	3
Número de conductos	3 St.
Tipo de fijación sistema de montaje	Suelo
Chapa de base	sí
Fijación de tapa con retención	no
Posibilidad de instalar una junta	sí
Orificio para la instalación de caja sobre el pavimento	no
Desacoplable	no
Adecuado para juntas de dilatación	no
Pared de tela	no
Altura de canal máx.	70 mm
Altura de canal mín.	40 mm
Grosor del material de la tapa	4
Altura mínima de pavimento	40
Con orificio de conexión	no
Con conexión equipotencial	no
Con tabique de separación	no
Con saliente	sí
Abertura de montaje	Sin
Margen de nivelación máx.	70 mm
Margen de nivelación mín.	40 mm
Sección efectiva	6200 mm ²
Tapa desmontable	sí
Fijación de tabique de separación	rasten
Fijación de tabique de separación	encajar