

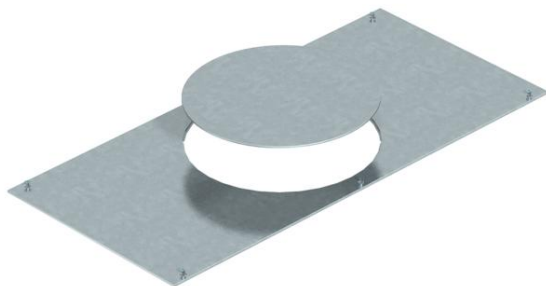
# Ficha Técnica

## Tapa de montaje para GESR9, 800 mm

Referencia: 7402068



Con abertura de montaje para un conjunto portamecanismos de tamaño R9.  
Abertura de montaje cerrada con una placa ciega. Se suministra con tornillos de fijación para la tapa.



**St** Acero

**FS** galvanizado en banda

### Datos maestros

Referencia	7402068
Tipo	OKA DGR9 400
Denominación 1	Tapa - conjunto portamec.
Denominación 2	para canal OKA-G y OKA-W
Fabricante	OBO
Material	Acero
Superficie	Galvanizado en banda
Norma superficies	DIN EN 10346
Unidad VK más pequeña	1
Cantidad	Pieza
Peso	888 kg
Unidad de peso	kg/100 u

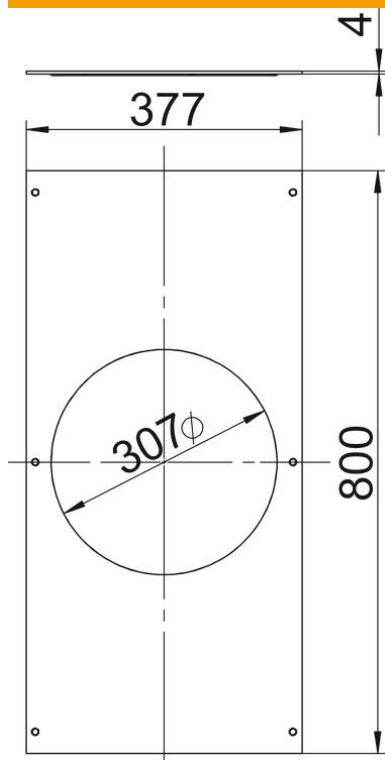
# Ficha Técnica

Tapa de montaje para GESR9, 800 mm

Referencia: 7402068



## Dimensiones



Longitud	800 mm
Ancho	400 mm
Espesor de chapa	4 mm
Medida A	377 mm
Medida d Ø	305 mm

## Datos técnicos

Número de aberturas de montaje	1
Fijación de tapa con retención	no
Grosor del material	4 mm
Abertura de montaje	redondo
Abertura de montaje	Para unidad portamecanismos
Tamaño nominal para unidades portamecanismos	R9