

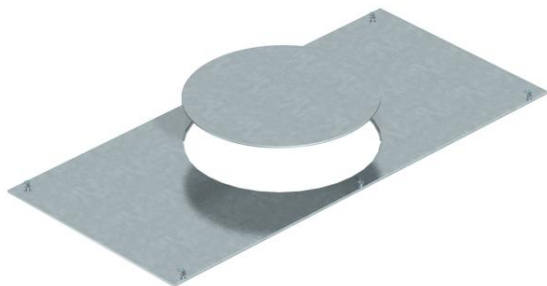
Ficha Técnica

Tapa de montaje para GESR9, 400 mm

Referencia: 7425124



Con abertura de montaje para conjunto portamecanismos de tamaño nominal R9. Abertura de montaje cerrada con una placa ciega. Se suministra con tornillos para fijar la tapa al canal.



St Acero

FS galvanizado en banda

Datos maestros

Referencia	7425124
Tipo	OKA D 600 R9
Denominación 1	Tapa de montaje
Denominación 2	para conj. portam. GESR9
Fabricante	OBO
Dimensión	400x600x4
Material	Acero
Superficie	Galvanizado en banda
Norma superficies	DIN EN 10346
Unidad VK más pequeña	1
Cantidad	Pieza
Peso	693 kg
Unidad de peso	kg/100 u

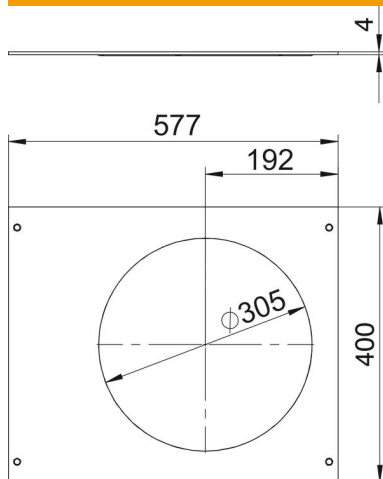
Ficha Técnica

Tapa de montaje para GESR9, 400 mm

Referencia: 7425124



Dimensiones



Longitud	400 mm
Ancho	600 mm
Medida A	577 mm
Medida c	192 mm
Medida d Ø	305 mm

Datos técnicos

Tapa abertura de montaje	sí
Número de aberturas de montaje	1
Fijación de tapa con retención	no
Grosor del material	4 mm
Abertura de montaje	redondo
Abertura de montaje	Para unidad portamecanismos