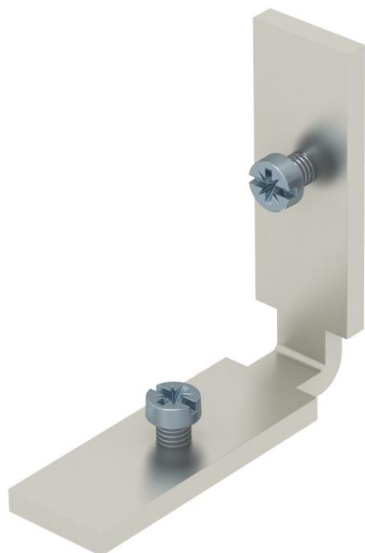


# Ficha Técnica

## Ángulo de unión

Referencia: 7402968



Para realizar derivaciones de canal con un ángulo de 90°, pieza en T o intersección. Para realizar un ángulo de 90° se requiere, además, un pieza final de canal (se suministra por separado).



St Acero

### Datos maestros

Referencia	7402968
Tipo	OKU VW
Denominación 1	Ángulo de unión
Denominación 2	para derivación en T y cruz
Fabricante	OBO
Material	Acero
Unidad VK más pequeña	2
Cantidad	Pieza
Peso	2,92 kg
Unidad de peso	kg/100 u

### Datos técnicos

Tapa abertura de montaje	no
Tipo de accesorio	Otros
Chapa de base	no
Fijación de tapa con retención	no
Posibilidad de instalar una junta	no
Desacoplable	no
Adecuado para juntas de dilatación	no

# Ficha Técnica

Ángulo de unión

Referencia: 7402968



## Datos técnicos

Adecuado para canalización cerrada a ras de pavimento	no
Apropiado para canalización abierta a ras de pavimento	no
Adecuado para canalización bajo pavimento	no
Altura mínima de pavimento	40
Con orificio de conexión	no
Con conexión equipotencial	no
Con saliente	sí
Margen de nivelación mín.	0 mm
Tapa desmontable	no