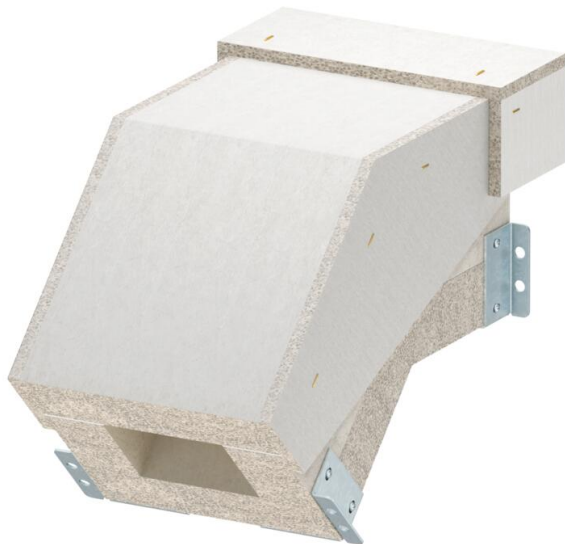


# Ficha Técnica

## Curva vertical descendente EI90 para canal de protección contra el fuego PLCS D090810

Referencia: 7217950



Curva vertical descendente para canal de protección contra el fuego PYROLI-NE® Con S EI90, tipo PLCS D090810 compuesto por hormigón ligero con fibra de vidrio, resistente al agua y a las heladas para la realización de cambios de sentido verticales (45°) a lo largo del canal. Los conectores montados aseguran un montaje rápido in situ, mientras que las cubiertas colocadas sin apretar garantizan una inspección y reasignación rápidas. Incluidos tornillos de unión y cintas selladoras. Incluidos tornillos de unión y cintas selladoras.

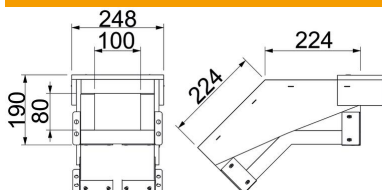


Hormigón ligero con fibra de vidrio

### Datos maestros

Referencia	7217950
Tipo	PLCS VF090810
Denominación 1	Curva vertical descn. EI90
Denominación 2	para PLCS D090810
Fabricante	OBO
Dimensión	100x80
Color	Gris
Material	Hormigón ligero con fibra de vidrio
Unidad VK más pequeña	1
Cantidad	Pieza
Peso	970 kg
Unidad de peso	kg/100 u

### Dimensiones



Tamaño exterior	248 x 190
Tamaño interior	100 x 80
Medida B	248 mm
Medida b	100 mm
Medida h	80 mm
Medida H	190 mm
Medida L	224 mm

# Ficha Técnica

Curva vertical descendente EI90 para canal de protección  
contra el fuego PLCS D090810

Referencia: 7217950



## Datos técnicos

Número de lados que se pueden tratar con llama	4
Fijación de tapa	Flojo
Clasificación EI - Canal de instalación	90
Con perforación	no
Revestimiento	Sin
Composición del material aislante	Hormigón ligero de fibra de vidrio
Ángulo del codo	45 °