

# Ficha Técnica

Soporte de cables para montaje en techo, altura del canal  
120 mm

Referencia: 7218150



Guía de instalación contra caída de cables en el montaje en techo del canal de  
instalación PLM D 1220.



CE

St

Acero

FS

galvanizado en banda

## Datos maestros

Referencia	7218150
Tipo	PLM CB 1220 FS
Denominación 1	Abrazadera para cable
Denominación 2	para montaje en techo
Fabricante	OBO
Dimensión	94x45x102
Material	Acero
Superficie	Galvanizado en banda
Norma superficies	DIN EN 10346
Unidad VK más pequeña	10
Cantidad	Pieza
Peso	20 kg
Unidad de peso	kg/100 u

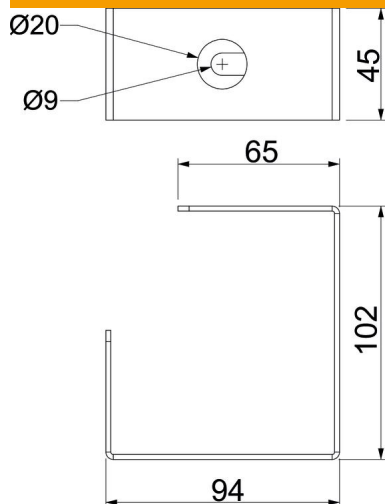
# Ficha Técnica

Soporte de cables para montaje en techo, altura del canal  
120 mm

Referencia: 7218150



## Dimensiones



Medida B	94 mm
Medida b	65 mm
Medida H	102 mm
Medida t	45 mm

## Datos técnicos

Tipo de accesorio	Otros
Tipo de fijación	Atornillable
Accesorios	sí
Pieza de repuesto.	no