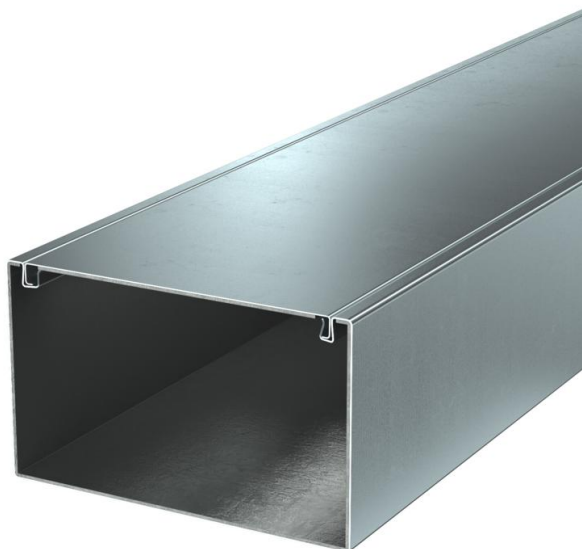


# Ficha Técnica

Canal de instalación con tejido ignífugo PYROLINE® Rapid PLM, altura del canal 120 mm, FS  
Referencia: 7218012



Canal de instalación de metal con tejido intumescente de protección contra incendios para el tendido de cables a prueba de incendios. Clasificado como canal de instalación EI30, EI60 y EI90 según EN 13501-2, probado según EN 1366-5. El canal impide durante el periodo de tiempo clasificado que el incendio se propague y protege contra los efectos de un incendio de cables.

Apto para montaje directo en la pared y en el techo, montaje por debajo de suelos de sistema y en sistemas portantes. Montaje de puntos de contacto sin herramientas con conectores de puntos de contacto PLM SI. Solo pueden emplearse piezas prefabricadas homologadas. La tapa se encaja sin herramientas y permite una revisión y ampliación rápidas. Posibilidad de montaje desplazado de la tapa para una conexión equipotencial continua de toda la sección del canal.



- St** Acero
- FS** galvanizado en banda

## Datos maestros

Referencia	7218012
Tipo	PLM D 1220 FS
Denominación 1	Canal metálico de instalación
Denominación 2	con malla contra fuego
Fabricante	OBO
Dimensión	120x200x2000
Material	Acero
Superficie	Galvanizado en banda
Norma superficies	DIN EN 10346
Unidad VK más pequeña	2
Cantidad	Metro
Peso	642,5 kg
Unidad de peso	kg/100 m

## Dimensiones

Longitud	2.000 mm
Ancho	200 mm
Altura	120 mm
Medida B	200 mm
Medida H	120 mm
Medida i	162 mm

# Ficha Técnica

Canal de instalación con tejido ignífugo PYROLINE® Rapid PLM, altura del canal 120 mm, FS

Referencia: 7218012



## Datos técnicos

Número de lados que se pueden tratar con llama	4
Fijación de tapa	Otros
Clasificación EI - Canal de instalación	90
Con perforación	sí
Sección efectiva	18500 mm <sup>2</sup>
Posibilidad de tabiques de separación	sí
Revestimiento	Acero
Altura interior	114 mm
Anchura interior	194 mm
impedancia específica máxima Z1	2 mΩ/m