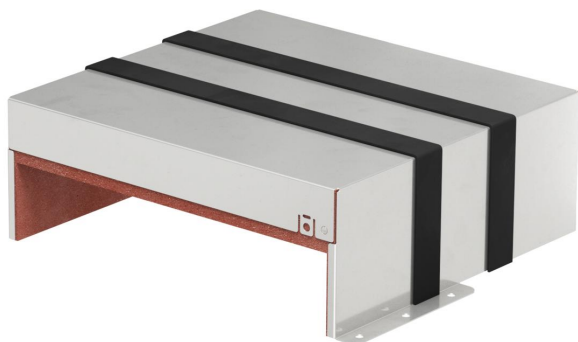


# Ficha Técnica

**PYROPLUG® MagicBox, de tres lados, altura interior 60 mm**

**Referencia: 7204038**



Caja de protección contra incendios como sistema de aislamiento fabricada con una carcasa de acero inoxidable de una sola pieza con elementos intumescentes de protección contra incendios. Puede utilizarse en la pared, en el suelo, debajo de suelos de sistema y como aislamiento de bandejas de escalera en techos. Su interior se puede ocupar completamente con instalaciones. Uso en interiores. Cierre de aberturas residuales con espuma intumescente PYROSIT® NG, especialmente fácil con geometrías difíciles. Producto de construcción con marcado CE con homologación general de tipo de construcción. Clase de resistencia al fuego EI90 (resistente al fuego) Tiras de grafito incluidas.



- A2** Acero inoxidable
- 2B** Pulido, con tratamiento posterior

## Datos maestros

|                           |                                   |
|---------------------------|-----------------------------------|
| Referencia                | 7204038                           |
| Tipo                      | PMB 630-3 A2                      |
| Denominación 1            | Caja Protección fuego 3 lados     |
| Denominación 2            | con cubierta intumescente         |
| Suministrable a partir de | 04.10.2022                        |
| Fabricante                | OBO                               |
| Dimensión                 | 300x323x116                       |
| Material                  | Acero inoxidable 1.4301           |
| Superficie                | Pulido, con tratamiento posterior |
| Norma superficies         |                                   |
| Unidad VK más pequeña     | 1                                 |
| Cantidad                  | Pieza                             |
| Peso                      | 309,8 kg                          |
| Unidad de peso            | kg/100 u                          |

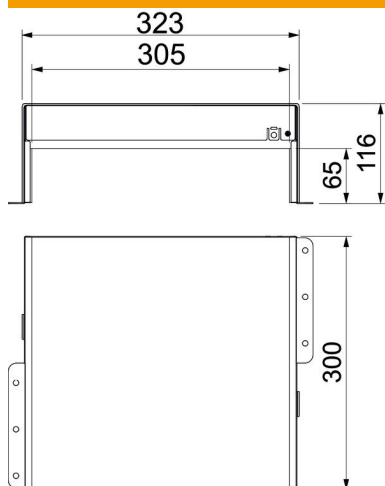
# Ficha Técnica

PYROPLUG® MagicBox, de tres lados, altura interior 60 mm

Referencia: 7204038



## Dimensiones



|               |        |
|---------------|--------|
| Longitud      | 300 mm |
| Ancho         | 323 mm |
| Altura        | 116 mm |
| Medida d      | 305 mm |
| Medida d mín. | 323 mm |

## Datos técnicos

|                                       |                     |
|---------------------------------------|---------------------|
| Modelo de protección contra incendios | Caja de aislamiento |
| Ejecución                             | cuadrado            |
| Accesorios necesarios                 | sí                  |
| Altura interior                       | 65 mm               |
| Anchura interior                      | 305 mm              |