

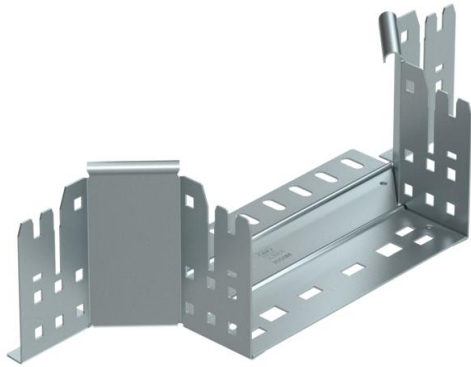
Ficha Técnica

Derivación simple Magic 110 FS

Referencia: 6041922



Derivaciones simples con sistema de conexión rápida. Para todos los tipos de bandejas portables con la altura del ala de 110 mm.



St

Acero

FS

galvanizado en banda

Datos maestros

| | |
|-----------------------|----------------------|
| Referencia | 6041922 |
| Tipo | RAAM 120 FS |
| Denominación 1 | Derivaciones simples |
| Denominación 2 | con conexión rápida |
| Fabricante | OBO |
| Dimensión | 110x200 |
| Material | Acero |
| Superficie | Galvanizado en banda |
| Norma superficies | DIN EN 10346 |
| Unidad VK más pequeña | 1 |
| Cantidad | Pieza |
| Peso | 66,3 kg |
| Unidad de peso | kg/100 u |

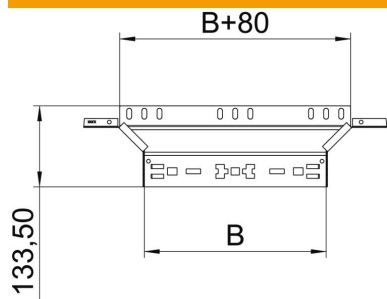
Ficha Técnica

Derivación simple Magic 110 FS

Referencia: 6041922



Dimensiones



| | |
|------------------|---------|
| Ancho | 200 mm |
| Altura | 110 mm |
| Espesor de chapa | 1,25 mm |
| Medida B | 200 mm |

Datos técnicos

| | |
|---|--------------------|
| Pliegue (ángulo) | 90° |
| Modelo de unión | conector integrado |
| Mantenimiento de función | no |
| Espesor del material de la chapa | 1,25 mm |
| Calibre maestro de agujeros OTAN | no |
| Cambio de dirección | Horizontal |
| Acero inoxidable, barnizado | no |
| Tipo vano ancho | no |
| Tipo del conector del sistema portacables | Fijación a presión |
| Espesor | 1,25 mm |