

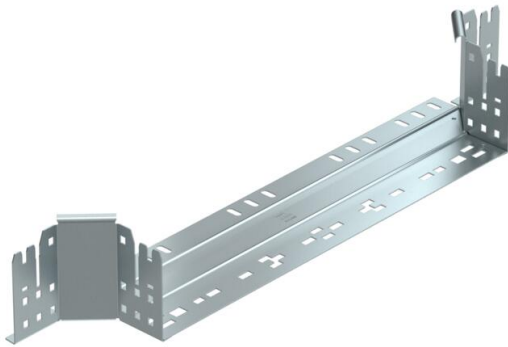
Ficha Técnica

Derivación simple Magic 110 FS

Referencia: 6041928



Derivaciones simples con sistema de conexión rápida. Para todos los tipos de bandejas portacables con la altura del ala de 110 mm.



St

Acero

FS

galvanizado en banda

Datos maestros

Referencia	6041928
Tipo	RAAM 150 FS
Denominación 1	Derivaciones simples
Denominación 2	con conexión rápida
Fabricante	OBO
Dimensión	110x500
Material	Acero
Superficie	Galvanizado en banda
Norma superficies	DIN EN 10346
Unidad VK más pequeña	1
Cantidad	Pieza
Peso	105,1 kg
Unidad de peso	kg/100 u

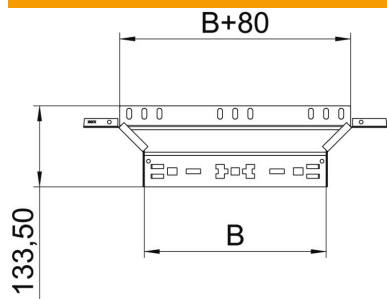
Ficha Técnica

Derivación simple Magic 110 FS

Referencia: 6041928



Dimensiones



Ancho	500 mm
Altura	110 mm
Espesor de chapa	1,25 mm
Medida B	500 mm

Datos técnicos

Pliegue (ángulo)	90°
Modelo de unión	conector integrado
Mantenimiento de función	no
Espesor del material de la chapa	1,25 mm
Calibre maestro de agujeros OTAN	no
Cambio de dirección	Horizontal
Acero inoxidable, barnizado	no
Tipo vano ancho	no
Tipo del conector del sistema portacables	Fijación a presión
Espesor	1,25 mm