

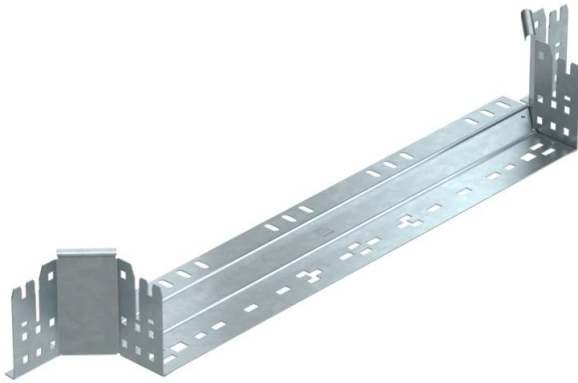
# Ficha Técnica

## Derivación simple Magic 110 FT

Referencia: 6041950



Derivaciones simples con sistema de conexión rápida. Para todos los tipos de bandejas portacables con la altura del ala de 110 mm.



St

Acero

FT

Galvanizado por inmersión en caliente

### Datos maestros

Referencia	6041950
Tipo	RAAM 160 FT
Denominación 1	Derivaciones simples
Denominación 2	con conexión rápida
Fabricante	OBO
Dimensión	110x600
Material	Acero
Superficie	Galvanizado por inmersión en caliente
Norma superficies	DIN EN ISO 1461
Unidad VK más pequeña	1
Cantidad	Pieza
Peso	127 kg
Unidad de peso	kg/100 u

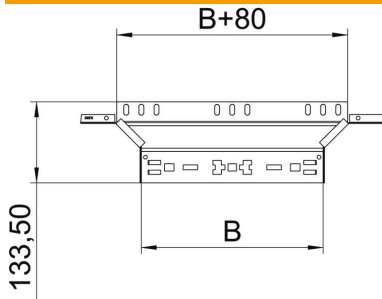
# Ficha Técnica

## Derivación simple Magic 110 FT

Referencia: 6041950



### Dimensiones



Ancho	600 mm
Altura	110 mm
Espesor de chapa	1,25 mm
Medida B	600 mm

### Datos técnicos

Pliegue (ángulo)	90°
Modelo de unión	conector integrado
Mantenimiento de función	no
Espesor del material de la chapa	1,25 mm
Calibre maestro de agujeros OTAN	no
Cambio de dirección	Horizontal
Acero inoxidable, barnizado	no
Tipo vano ancho	no
Tipo del conector del sistema portacables	Fijación a presión
Espesor	1,25 mm