

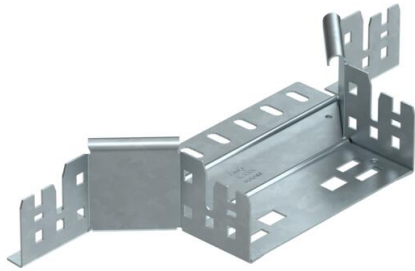
Ficha Técnica

Derivación simple Magic 60 FT

Referencia: 6041252



Derivaciones simples con sistema de conexión rápida. Para todos los tipos de bandejas portables con la altura del ala de 60 mm.



St

Acero

FT

Galvanizado por inmersión en caliente

Datos maestros

Referencia	6041252
Tipo	RAAM 615 FT
Denominación 1	Derivaciones simples
Denominación 2	con conexión rápida
Fabricante	OBO
Dimensión	60x150
Material	Acero
Superficie	Galvanizado por inmersión en caliente
Norma superficies	DIN EN ISO 1461
Unidad VK más pequeña	1
Cantidad	Pieza
Peso	47,5 kg
Unidad de peso	kg/100 u

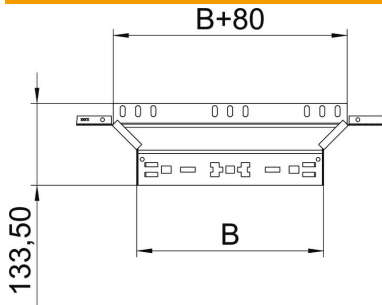
Ficha Técnica

Derivación simple Magic 60 FT

Referencia: 6041252



Dimensiones



Ancho	150 mm
Ancho	6 in
Altura	60 mm
Altura	2 in
Espesor de chapa	1,25 mm
Medida B	150 mm

Datos técnicos

Pliegue (ángulo)	90°
Modelo de unión	conector integrado
Mantenimiento de función	sí
Espesor del material de la chapa	1,25 mm
Calibre maestro de agujeros OTAN	no
Cambio de dirección	Horizontal
Acero inoxidable, barnizado	no
Tipo vano ancho	no
Tipo del conector del sistema portacables	Fijación a presión
Espesor	1,25 mm