

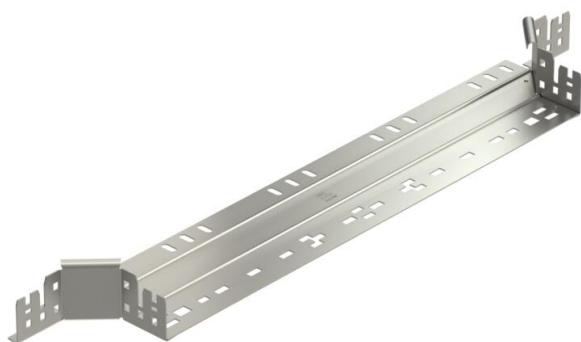
Ficha Técnica

Derivación simple Magic 60 A2

Referencia: 6041284



Derivaciones simples con sistema de conexión rápida. Para todos los tipos de bandejas portacables con la altura del ala de 60 mm.



- A2** Acero inoxidable 1.4301
- 2B** Pulido, con tratamiento posterior

Datos maestros

Referencia	6041284
Tipo	RAAM 660 A2
Denominación 1	Derivaciones simples
Denominación 2	con conexión rápida
Fabricante	OBO
Dimensión	60x600
Material	Acero inoxidable 1.4301
Superficie	Pulido, con tratamiento posterior
Norma superficies	
Unidad VK más pequeña	1
Cantidad	Pieza
Peso	102,7 kg
Unidad de peso	kg/100 u

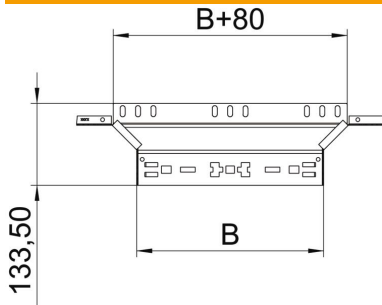
Ficha Técnica

Derivación simple Magic 60 A2

Referencia: 6041284



Dimensiones



Ancho	600 mm
Altura	60 mm
Espesor de chapa	1,25 mm
Medida B	600 mm

Datos técnicos

Pliegue (ángulo)	90°
Modelo de unión	conector integrado
Mantenimiento de función	no
Espesor del material de la chapa	1,25 mm
Calibre maestro de agujeros OTAN	no
Cambio de dirección	Horizontal
Acero inoxidable, barnizado	no
Tipo vano ancho	no
Tipo del conector del sistema portacables	Fijación a presión
Espesor	1,25 mm