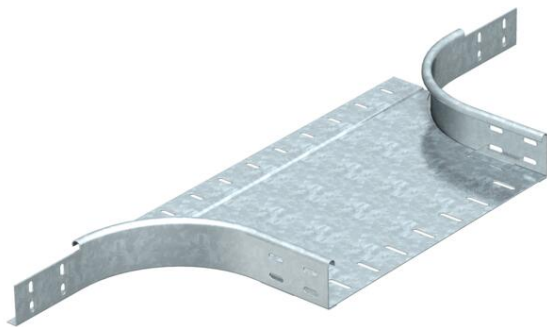


Ficha Técnica

Derivaciones simples 60 FT

Referencia: 7121407



Derivaciones simples para la utilización en horizontal y vertical. Para todos los tipos de bandejas portacables con la altura del ala de 60 mm. Deben pedirse los materiales de fijación por separado.



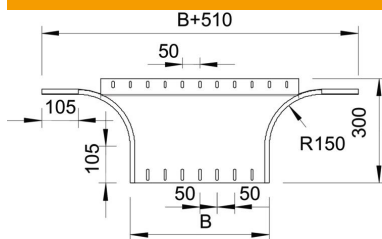
St Acero

FT Galvanizado por inmersión en caliente

Datos maestros

Referencia	7121407
Tipo	RAA 640 FT
Denominación 1	Derivaciones simples
Denominación 2	salida redonda
Fabricante	OBO
Dimensión	60x400
Material	Acero
Superficie	Galvanizado por inmersión en caliente
Norma superficies	DIN EN ISO 1461
Unidad VK más pequeña	1
Cantidad	Pieza
Peso	240 kg
Unidad de peso	kg/100 u

Dimensiones



Ancho	400 mm
Ancho	16 in
Altura	60 mm
Altura	2 in
Medida B	400 mm
Medida R	150 mm

Ficha Técnica

Derivaciones simples 60 FT

Referencia: 7121407



Datos técnicos

Pliegue (ángulo)	90°
Modelo de unión	sin unión
Mantenimiento de función	no
Espesor del material de la chapa	1,5 mm
Calibre maestro de agujeros OTAN	no
Cambio de dirección	Horizontal
Acero inoxidable, barnizado	no
Tipo vano ancho	no
Tipo del conector del sistema portacables	Atornillado
Espesor	1,25 mm