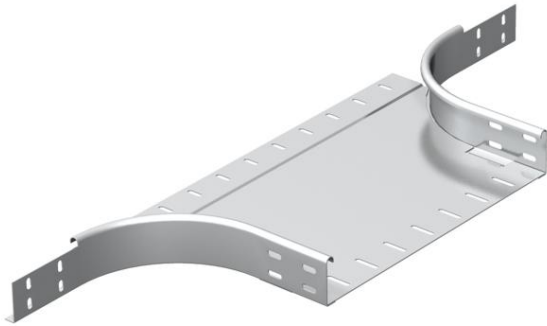


Ficha Técnica

Derivación simple 60 A4

Referencia: 7136252



Derivaciones simples para la utilización en horizontal y vertical. Para todos los tipos de bandejas portacables con una altura del ala de 60 mm. Deben pedirse los materiales de fijación por separado.

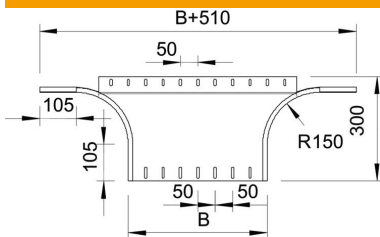


- A4** Acero inoxidable 1.4571
- 2B** Pulido, con tratamiento posterior

Datos maestros

Referencia	7136252
Tipo	RAA 650 A4
Denominación 1	Derivaciones simples
Denominación 2	salida redonda
Fabricante	OBO
Dimensión	60x500
Material	Acero inoxidable 1.4571
Superficie	Pulido, con tratamiento posterior
Norma superficies	
Unidad VK más pequeña	1
Cantidad	Pieza
Peso	255 kg
Unidad de peso	kg/100 u

Dimensiones



Ancho	500 mm
Ancho	20 in
Altura	60 mm
Altura	2 in
Medida B	500 mm
Medida R	150 mm

Ficha Técnica

Derivación simple 60 A4

Referencia: 7136252



Datos técnicos

Pliegue (ángulo)	90°
Modelo de unión	sin unión
Espesor del material de la chapa	1,5 mm
Cambio de dirección	Horizontal
Tipo del conector del sistema portacables	Atornillado
Espesor	1,25 mm