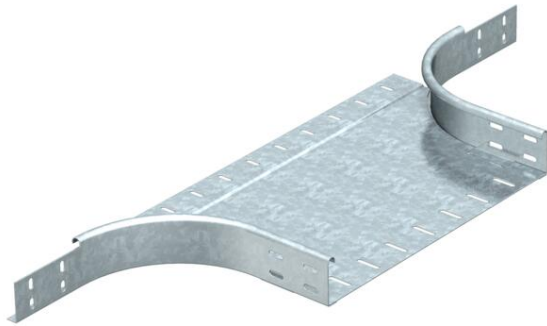


Ficha Técnica

Derivaciones simples 60 FS

Referencia: 7002416



Derivaciones simples para la utilización en horizontal y vertical. Para todos los tipos de bandejas portacables con la altura del ala de 60 mm. Deben pedirse los materiales de fijación por separado.



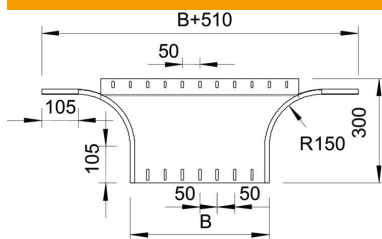
St Acero

FS galvanizado en banda

Datos maestros

Referencia	7002416
Tipo	RAA 650 FS
Denominación 1	Derivaciones simples
Denominación 2	salida redonda
Fabricante	OBO
Dimensión	60x500
Material	Acero
Superficie	Galvanizado en banda
Norma superficies	DIN EN 10346
Unidad VK más pequeña	1
Cantidad	Pieza
Peso	255 kg
Unidad de peso	kg/100 u

Dimensiones



Ancho	500 mm
Ancho	20 in
Altura	60 mm
Altura	2 in
Medida B	500 mm
Medida R	150 mm

Ficha Técnica

Derivaciones simples 60 FS

Referencia: 7002416



Datos técnicos

Pliegue (ángulo)	90°
Modelo de unión	sin unión
Mantenimiento de función	no
Espesor del material de la chapa	1,5 mm
Calibre maestro de agujeros OTAN	no
Cambio de dirección	Horizontal
Acero inoxidable, barnizado	no
Tipo vano ancho	no
Tipo del conector del sistema portacables	Atornillado
Espesor	1,25 mm