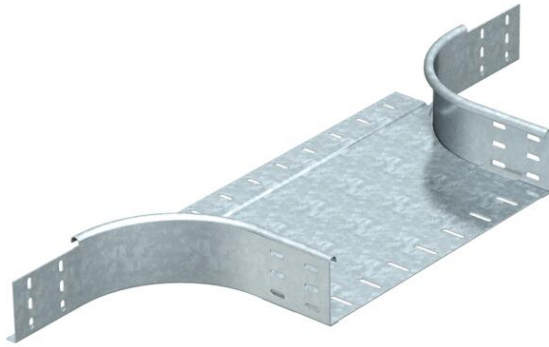


# Ficha Técnica

## Derivación simple 85 FT

Referencia: 7122500



Derivaciones simples para la utilización en horizontal y vertical. Para todos los tipos de bandejas portacables con ala de 85 mm.  
Pieza preformada redondeada. Radio interior de la pieza preformada de 150 mm.  
Pedir los materiales de fijación por separado.



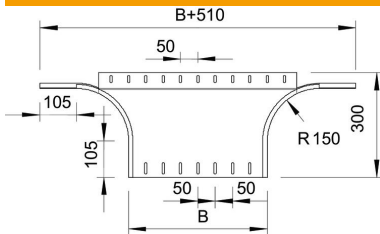
**St** Acero

**FT** Galvanizado por inmersión en caliente

### Datos maestros

Referencia	7122500
Tipo	RAA 850 FT
Denominación 1	Derivaciones simples
Denominación 2	salida redonda
Fabricante	OBO
Dimensión	85x500
Material	Acero
Superficie	Galvanizado por inmersión en caliente
Norma superficies	DIN EN ISO 1461
Unidad VK más pequeña	1
Cantidad	Pieza
Peso	290 kg
Unidad de peso	kg/100 u

### Dimensiones



Ancho	500 mm
Ancho	20 in
Altura	85 mm
Altura	3 in
Medida B	500 mm
Medida R	150 mm

# Ficha Técnica

Derivación simple 85 FT

Referencia: 7122500



## Datos técnicos

Pliegue (ángulo)	90°
Modelo de unión	sin unión
Mantenimiento de función	no
Espesor del material de la chapa	1,5 mm
Calibre maestro de agujeros OTAN	no
Cambio de dirección	Horizontal
Acero inoxidable, barnizado	no
Tipo vano ancho	no
Tipo del conector del sistema portacables	Atornillado
Espesor	1,25 mm