

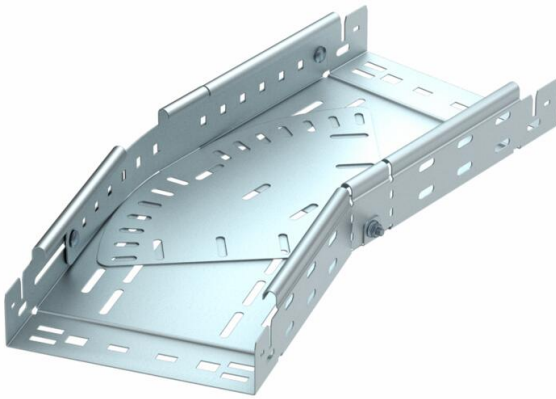
# Ficha Técnica

## Curva variable Magic 60 FT

Referencia: 6040504



Curva variable 0° - 90° con sistema de conexión rápida. Para todos los tipos de bandejas portacables con la altura del ala de 60 mm.



St

Acero

FT

Galvanizado por inmersión en caliente

### Datos maestros

Referencia	6040504
Tipo	RBMV 620 FT
Denominación 1	Curva, variable
Denominación 2	con conexión rápida
Fabricante	OBO
Dimensión	60x200
Material	Acero
Superficie	Galvanizado por inmersión en caliente
Norma superficies	DIN EN ISO 1461
Unidad VK más pequeña	1
Cantidad	Pieza
Peso	179,5 kg
Unidad de peso	kg/100 u

# Ficha Técnica

## Curva variable Magic 60 FT

Referencia: 6040504



### Dimensiones

Ancho	200 mm
Ancho	8 in
Altura	60 mm
Altura	2 in
Espesor de chapa	1 mm
Medida B	200 mm
Medida L	1,61 ft
Medida L	490 mm

### Datos técnicos

Pliegue (ángulo)	ajustable
Modelo de unión	conector integrado
Mantenimiento de función	sí
Perforación de montaje en el suelo	sí
Calibre maestro de agujeros OTAN	no
Cambio de dirección	Horizontal
Acero inoxidable, barnizado	no
Perforación lateral	sí
Tipo vano ancho	no
Tipo del conector del sistema portacables	Fijación a presión