

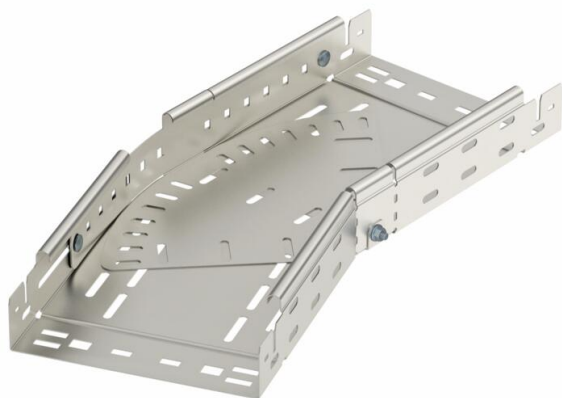
# Ficha Técnica

## Curva variable Magic 60 A4

Referencia: 6040548



Curva variable 0° - 90° con sistema de conexión rápida. Para todos los tipos de bandejas portacables con la altura del ala de 60 mm.



- A4** Acero inoxidable 1.4571
- 2B** Pulido, con tratamiento posterior

### Datos maestros

Referencia	6040548
Tipo	RBMV 640 A4
Denominación 1	Curva, variable
Denominación 2	con conexión rápida
Fabricante	OBO
Dimensión	60x400
Material	Acero inoxidable 1.4571
Superficie	Pulido, con tratamiento posterior
Norma superficies	
Unidad VK más pequeña	1
Cantidad	Pieza
Peso	577,6 kg
Unidad de peso	kg/100 u

### Dimensiones

Ancho	400 mm
Altura	60 mm
Espesor de chapa	1,25 mm
Medida B	400 mm
Medida L	820 mm

# Ficha Técnica

## Curva variable Magic 60 A4

Referencia: 6040548



### Datos técnicos

Pliegue (ángulo)	ajustable
Modelo de unión	conector integrado
Mantenimiento de función	no
Perforación de montaje en el suelo	sí
Calibre maestro de agujeros OTAN	no
Cambio de dirección	Horizontal
Acero inoxidable, barnizado	no
Perforación lateral	sí
Tipo vano ancho	no
Tipo del conector del sistema portacables	Fijación a presión