

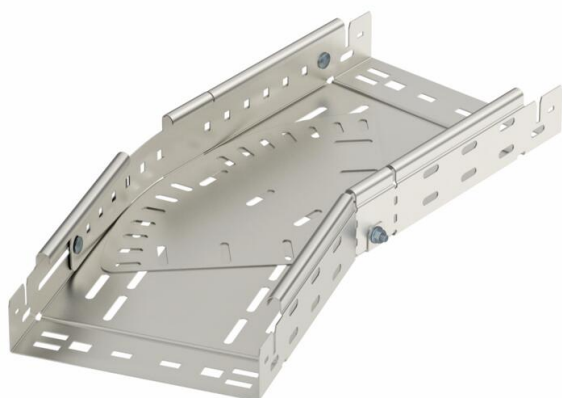
Ficha Técnica

Curva variable Magic 60 A4

Referencia: 6040550



Curva variable 0° - 90° con sistema de conexión rápida. Para todos los tipos de bandejas portacables con la altura del ala de 60 mm.



- A4** Acero inoxidable 1.4571
- 2B** Pulido, con tratamiento posterior

Datos maestros

Referencia	6040550
Tipo	RBMV 650 A4
Denominación 1	Curva, variable
Denominación 2	con conexión rápida
Fabricante	OBO
Dimensión	60x500
Material	Acero inoxidable 1.4571
Superficie	Pulido, con tratamiento posterior
Norma superficies	
Unidad VK más pequeña	1
Cantidad	Pieza
Peso	986,5 kg
Unidad de peso	kg/100 u

Dimensiones

Ancho	500 mm
Altura	60 mm
Espesor de chapa	1,5 mm
Medida B	500 mm
Medida L	960 mm

Ficha Técnica

Curva variable Magic 60 A4

Referencia: 6040550



Datos técnicos

Pliegue (ángulo)	ajustable
Modelo de unión	conector integrado
Mantenimiento de función	no
Perforación de montaje en el suelo	sí
Calibre maestro de agujeros OTAN	no
Cambio de dirección	Horizontal
Acero inoxidable, barnizado	no
Perforación lateral	sí
Tipo vano ancho	no
Tipo del conector del sistema portacables	Fijación a presión