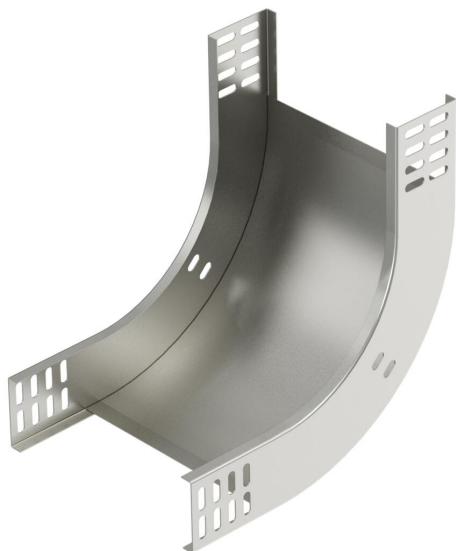


# Ficha Técnica

## Curva vertical de 90°, ascendente 60 A4

Referencia: 7006736



Curva vertical 90° ascendente para todas las bandejas con una altura de ala de 60 mm.

La curva vertical se desplaza y se atornilla a través del extremo de la bandeja portacables.

Deben pedirse los materiales de fijación por separado.



**A4** Acero inoxidable 1.4571

**2B** Pulido, con tratamiento posterior

### Datos maestros

Referencia	7006736
Tipo	RBV 650 S A4
Denominación 1	Curva vertical 90°
Denominación 2	ascendente
Fabricante	OBO
Dimensión	60x500
Material	Acero inoxidable 1.4571
Superficie	Pulido, con tratamiento posterior
Norma superficies	
Unidad VK más pequeña	1
Cantidad	Pieza
Peso	216 kg
Unidad de peso	kg/100 u

# Ficha Técnica

Curva vertical de 90°, ascendente 60 A4

Referencia: 7006736



## Dimensiones



Ancho	500 mm
Ancho	20 in
Altura	60 mm
Altura	2 in
Espesor de chapa	1 mm
Medida B	500 mm

## Datos técnicos

Pliegue (ángulo)	90°
Modelo de unión	sin unión
Mantenimiento de función	no
Perforación de montaje en el suelo	no
Calibre maestro de agujeros OTAN	no
Cambio de dirección	vertical ascendente
Acero inoxidable, barnizado	no
Perforación lateral	no
Tipo vano ancho	no
Tipo del conector del sistema portacables	Atornillado