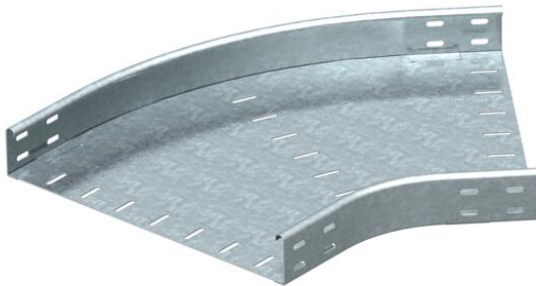


Ficha Técnica

Curva de 45° 60 FT

Referencia: 7066406



Curva 45°, horizontal, para todos los tipos de bandejas portacables con una altura del ala de 60 mm.

Pieza preformada redondeada. Radio interior de la pieza preformada de 150 mm.

Pedir los materiales de fijación por separado.



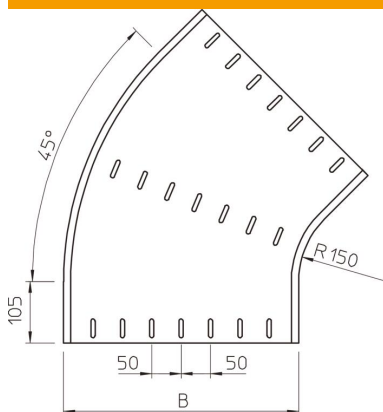
St Acero

FT Galvanizado por inmersión en caliente

Datos maestros

Referencia	7066406
Tipo	RB 45 640 FT
Denominación 1	Curva de 45°
Denominación 2	horizontal, forma redonda
Fabricante	OBO
Dimensión	60x400
Material	Acero
Superficie	Galvanizado por inmersión en caliente
Norma superficies	DIN EN ISO 1461
Unidad VK más pequeña	1
Cantidad	Pieza
Peso	301 kg
Unidad de peso	kg/100 u

Dimensiones



Ancho	400 mm
Ancho	16 in
Altura	60 mm
Altura	2 in
Medida B	400 mm
Medida R	150 mm

Ficha Técnica

Curva de 45° 60 FT

Referencia: 7066406



Datos técnicos

Pliegue (ángulo)	45°
Modelo de unión	sin unión
Mantenimiento de función	no
Perforación de montaje en el suelo	no
Calibre maestro de agujeros OTAN	no
Cambio de dirección	Horizontal
Acero inoxidable, barnizado	no
Perforación lateral	no
Tipo vano ancho	no
Tipo del conector del sistema portacables	Atornillado