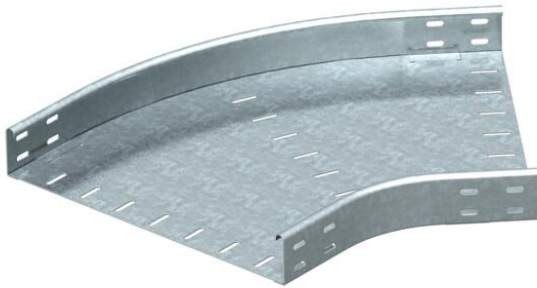


Ficha Técnica

Curva de 45° 60 FS

Referencia: 7000421



Curva 45°, horizontal, para todos los tipos de bandejas portacables con una altura del ala de 60 mm.
Deben pedirse los materiales de fijación por separado.



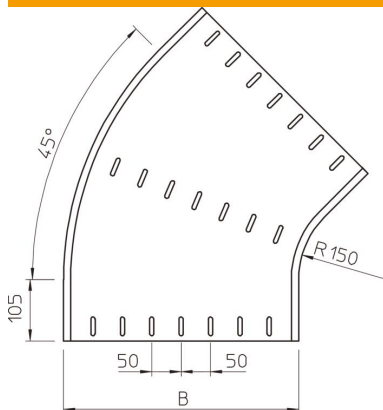
St Acero

FS galvanizado en banda

Datos maestros

Referencia	7000421
Tipo	RB 45 660 FS
Denominación 1	Curva de 45°
Denominación 2	horizontal, forma redonda
Fabricante	OBO
Dimensión	60x600
Material	Acero
Superficie	Galvanizado en banda
Norma superficies	DIN EN 10346
Unidad VK más pequeña	1
Cantidad	Pieza
Peso	480,4 kg
Unidad de peso	kg/100 u

Dimensiones



Ancho	600 mm
Ancho	24 in
Altura	60 mm
Altura	2 in
Espesor de chapa	1,25 mm
Medida B	600 mm
Medida R	150 mm

Ficha Técnica

Curva de 45° 60 FS

Referencia: 7000421



Datos técnicos

Pliegue (ángulo)	45°
Modelo de unión	sin unión
Mantenimiento de función	no
Perforación de montaje en el suelo	no
Calibre maestro de agujeros OTAN	no
Cambio de dirección	Horizontal
Acero inoxidable, barnizado	no
Perforación lateral	no
Tipo vano ancho	no
Tipo del conector del sistema portacables	Atornillado